

**CUSTODIE STAMPATE A INIEZIONE**

**La celebre garanzia di eccellenza Peli:** Peli Products S.L.U. ("Peli") garantisce i propri prodotti stampati a iniezione a vita\* contro le rotture o i difetti di lavorazione. Salvo diversa indicazione, le custodie stampate a iniezione Peli™ sono coperte da una garanzia di tenuta stagna a una profondità di 1 metro (3,3 piedi) per 30 minuti (IP67), purché chiuse correttamente con una guarnizione O-ring intatta e inserita nel modo appropriato. Nella misura consentita dalla legge, la responsabilità di Peli è limitata alla custodia e non riguarda il suo contenuto o la schiuma. Tutti i reclami in garanzia, di qualsivoglia natura, verranno respinti qualora la custodia sia stata alterata, danneggiata, modificata fisicamente in qualunque modo oppure maltrattata, usata in modo improprio, con negligenza o abbia subito incidenti. \*La garanzia a vita non si applica ove proibito dalla legge. La garanzia a vita non copre le custodie rotostampate, i prodotti AALG o le parti in tessuto degli zaini.

**CUSTODIE ROTOSTAMPATE**

**Garanzia limitata Peli della durata di 1 anno per i contenitori rotostampati:** Peli Products S.L.U. ("Peli") garantisce agli acquirenti originali dei propri contenitori rotostampati che tali contenitori saranno esenti da difetti nei materiali e nella lavorazione per un periodo di un anno dalla data della fattura. Tale garanzia non copre l'eventuale minuteria associata, fra cui i dispositivi di chiusura, le maniglie retrattili, le ruote e i fermagli, che Peli garantisce contro i difetti dei materiali e di lavorazione per un periodo di 90 giorni dalla data della fattura. Nella misura consentita dalla legge, la responsabilità di Peli è limitata alla custodia e non riguarda il suo contenuto o la schiuma. Tutti i reclami in garanzia, di qualsivoglia natura, verranno respinti qualora il contenitore sia stato alterato, danneggiato, modificato fisicamente in qualunque modo oppure maltrattato, usato in modo improprio, con negligenza o abbia subito incidenti.

Per ulteriori informazioni, fare riferimento al documento [www.peli.com/it/content/guarantee-excellence](http://www.peli.com/it/content/guarantee-excellence)

**U.S.A.**

**U.S.A. E SEDE PRINCIPALE MONDIALE**

23215 Early Avenue  
Torrance, CA 90505 EE.UU.  
Tel 310.326.4700  
800.473.5422 (Fuori CA)  
Fax 310.326.3311

**DEERFIELD**

VALIGIE PELI HARDIGG  
SEDE USA  
147 North Main Street  
South Deerfield, MA 01373  
Tel (800) 542-7344  
Fax (413) 665-8330  
[www.peli.com](http://www.peli.com)

**EUROPA**

**PER INFORMAZIONI SULLE TORCE, LE VALIGIE PELI E LE VALIGIE PELI STORM IN EUROPA:**

**SEDE PRINCIPALE PER L'EUROPA, IL MEDIO ORIENTE E L'AFRICA**

PELI PRODUCTS, S.L.U.  
C/ Provença, 388 Planta 7  
08025 • Barcelona, Spagna  
Tel +34 934 674 999  
Fax +34 934 877 393  
[www.peli.com](http://www.peli.com)

**FRANCIA**

PELI PRODUCTS FRANCE S.A.S.  
487 rue Léopold Le Hon  
01000 • Bourg en Bresse, Francia  
Tel +33 4 74 22 80 40  
Fax +33 4 74 22 09 34  
[www.peli.com](http://www.peli.com)

**GERMANIA**

PELI PRODUCTS GERMANY GmbH  
Graf-Adolf-Platz 15  
40213 • Düsseldorf, Germania  
Tel +49 (0) 211 882 42 401  
Fax +49 (0) 211 882 42 200  
[www.peli.com](http://www.peli.com)

**ADVANCED AREA LIGHTING GROUP**

PELI AALG LTD.  
4 Chater Court  
Halifax Drive • Market Deeping  
Peterborough PE6 8AH, Regno Unito  
Tel +44 (0) 1778 349000  
Fax +44 (0) 1778 349004  
[aalg.peli.com](http://aalg.peli.com)

**UAE**

PELICAN PRODUCTS  
ORIENTE MEDIO  
JAFZA 13 office 032, P.O.Box 261008  
Jebel Ali - Dubai - Emirati Arabi Uniti  
Tel +971 (0)4 8876550  
Fax +971 (0)4 8876549

**PER INFORMAZIONI SULLE VALIGIE PELI HARDIGG IN EUROPA:**

**PELI-HARDIGG UK CASE CENTER**

Unit 4, Brookfield Industrial Estate  
Leacon Road  
Ashford Kent TN23 4TU  
Regno Unito  
Tel +44 (0) 1233 895895

**PELI-HARDIGG FRANCE CASE CENTER**

20/22 Rue des Petits Hôtels  
75010 Parigi, Francia  
Tel +33 (0)1 44 83 95 63

\* Abbiamo uffici anche in Canada, Giappone, Cina, Australia, Corea del Sud e India.

**CATALOGO VALIGIE**

VALIGIE PELI™ ■ VALIGIE PELI™ STORM ■ PELI™-HARDIGG ROTO-PACK



©2013 Peli Products, S.L.U. Tutti i marchi sono marchi registrati e/o non registrati di Pelican Products, Inc., un'azienda statunitense, delle sue filiali e/o delle sue affiliate.  
CODICE UE: 0030-000-105E JAN 13

iPhone® e iPod sono marchi registrati di Apple Inc.  
VELCRO® è un marchio registrato di Velcro Industries B.V.  
BlackBerry® è un marchio registrato di Research In Motion Limited

T-Mobile® è un marchio registrato di Deutsche Telekom AG CORPORATION  
Motorola è un marchio registrato di Motorola, Inc.  
Nokia è un marchio registrato di Nokia Corporation

Seguici su



**DISTRIBUITO DA:**

# VIGILI DEL FUOCO MILITARI INDUSTRIA FORZE DELL'ORDINE AVVENTURA IMMERSIONE



Gentile cliente,

la costante espansione globale di Peli è evidenziata dalla recente acquisizione di Trimcast, Pty. Ltd., principale produttore australiano di valigie rotomoldate per lo stoccaggio e il trasporto. Tale acquisizione è un esempio che sottolinea l'impegno a tutto campo di Peli per introdurre sul mercato la gamma di soluzioni per custodie protettive resistenti agli urti più ampia al mondo. A tale proposito, nei prossimi mesi Peli lancerà altri nuovi prodotti, servizi e tecnologie. Grazie alle ricerche di mercato e al feedback dei clienti, confido che i nuovi prodotti Peli risponderanno ad esigenze che altri produttori di valigie non soddisfano.

Fra gli ulteriori progressi figura l'ampliamento della gamma di prodotti per soluzioni standard, vale a dire la linea Peli Roto-Pack. Nelle pagine che seguono può trovare questo gruppo sotto il marchio Peli-Hardigg™. Esso comprende una serie di valigie con coperchio singolo, contenitori da trasporto extra large, valigie rack-mounted per apparecchiature elettroniche e prodotti speciali come la scrivania da campo mobile.

Nel catalogo troverà inoltre una sezione dedicata alle soluzioni avanzate per custodie, che sfrutta anni di esperienza nel campo della personalizzazione e un modello di attività che mantiene letteralmente la promessa di "proteggere tutto ciò che per Lei è prezioso".

I centri Peli-Hardigg dedicati alle soluzioni avanzate per custodie forniscono soluzioni di alto livello per custodie, assorbimento degli urti e protezione. Queste soluzioni comprendono ogni accorgimento, dalle imbottiture stratificate di schiuma alle strutture di metallo estremamente complesse e ai complementi meccanizzati.

Con una telefonata, Peli è in grado di offrire l'esperienza di oltre 70 ingegneri, stabilimenti di produzione (situati negli USA, in Europa e in Australia) e centri per soluzioni in posizione strategica, pronti a soddisfare qualsiasi sfida tecnica o scadenza richiesta.

Dedichi qualche istante a una lettura attenta delle pagine di questo catalogo, e ci faccia sapere quale supporto possiamo fornirLe per le Sue esigenze relative alle valigie di protezione.

# INDICE

1	Messaggio del Presidente e Direttore generale	
	<b>VALIGIE PELI™</b>	
3-4	Anatomia di una valigia Peli	
5-8	Custodie per schede di memoria / Micro Case	
9-10	Valigie piccole	
11-14	Valigie medie	
15-20	Custodie e valigie protettive per apparati digitali	
21-22	Zaini protettivi per apparati digitali	
23-24	Valigie termiche Elite	
25-30	Valigie grandi	
31-32	Valigie lunghe	
33-34	Soluzioni organizzative Peli	
35-37	Specifiche delle valigie Peli	
38	Accessori per le valigie Peli	
	<b>VALIGIE PELI™ STORM</b>	
39-40	Anatomia di una valigia Peli Storm	
41-42	Valigie piccole	
43-44	Valigie medie	
45-46	Valigie grandi	
47-48	Valigie lunghe	
49-50	Soluzioni organizzative Peli Storm	
51-52	Specifiche delle valigie Peli Storm	
	<b>PELI-HARDIGG™ ROTO-PACK</b>	
53-54	Roto-Pack: ben più di una scatola	
55-56	Coperchio singolo	
57-58	Prodotti speciali	
59-60	Valigie RackMount	
61-62	Prodotti vari / Sedi globali	

Gamma Peli ProGear™: prodotti al consumo ad alte prestazioni



# MASSIMA PROTEZIONE DELL'ATTREZZATURA



Da oltre trentacinque anni, Peli Products ha fama di essere il produttore di valigie di protezione più resistenti al mondo, le valigie Protector™. In realtà, Peli ha addirittura inventato questa categoria. In tutti questi anni le nostre valigie sono state utilizzate per attività piuttosto bizzarre... ma anche per missioni importanti.

Le valigie Peli™ sono state lanciate da un elicottero in volo in Iraq, hanno galleggiato nei gelidi fiordi norvegesi e sono state investite dai SUV in Tanzania.

A parte qualche graffio all'esterno della valigia, il contenuto presente all'interno è sempre rimasto intatto. Dettagli di secondaria importanza per importanti risultati di cui vantarsi. Ed è questo ciò che importa. Trasportare le attrezzature dal punto A al punto B mantenendole nelle condizioni desiderate: intatte e funzionali. Perché la valigia potrebbe contenere la fotocamera professionale che scatterà la foto di copertina di una rivista del mese prossimo o un defibrillatore cardiaco che potrebbe salvare la vita di una persona, inestimabile.

## ANATOMIA DI UNA VALIGIA PELI™



### PIÙ FORTE GRAZIE AL DESIGN

Le valigie Peli™ sono realizzate mediante una combinazione brevettata di omopolimeri e copolimeri, con un'anima a celle aperte e una struttura con pareti solide, più robusta e leggera di una soluzione con pareti ad anima solida. Sia nelle cerniere, sia nelle maniglie, vengono utilizzati perni in acciaio inossidabile.

### A ERMETICA

Il segreto è la chiusura a incastro con una guarnizione O-ring in polimero che funge da garanzia di ermeticità.

### B COMODITÀ SU RUOTE

Le ruote con cuscinetti a sfere in acciaio inossidabile durano più a lungo e girano più dolcemente. Il mozzo in nylon adiacente all'acciaio inox è studiato per resistere al calore. Ne deriva una minore usura delle ruote in poliuretano.

### C PROTETTORI DEL LUCCHETTO RINFORZATI

I protettori del lucchetto rinforzati in acciaio inossidabile garantiscono una forza aggiuntiva e ulteriore sicurezza da manomissioni e furti.

### COLORI



NERO

SABBIA

ARANCIONE

GRIGIO-ARGENTO

GIALLO

\* VERDE MILITARE

### D CHIUSURE A DOPPIO STEP

Le chiusure a doppio step sono più eleganti e più semplici da aprire: è il classico morsetto a forma di "C" con un movimento secondario che funziona come una leva per consentire l'apertura e offre un'ampia gamma di leve estremamente facili da aprire.

### E SCHIUMA

Tutte le valigie Peli™ con schiuma (salvo quelle della serie Micro Case™, le custodie per schede di memoria e i modelli 1780W, 1780HL e 1780RF) dispongono di serie della schiuma Pick N Pluck™. Le valigie 1700, 1720 e 1750 dispongono di serie di un set di 3 pezzi in schiuma. Per tutti i modelli (salvo le custodie per schede di memoria e i modelli i1010, i1030, i1015, 1055 e 1065) sono disponibili elementi di ricambio in schiuma. Per ordinare una valigia senza schiuma, aggiungere NF al numero di catalogo.

### F TARGHETTA PERSONALIZZATA

Possibilità di incisione di targhette personalizzate ad un prezzo modico.

### G RESISTENTE ALLA PRESSIONE

La valvola automatica di equalizzazione della pressione scarica la pressione dell'aria accumulata e nel contempo tiene fuori le molecole di acqua, garantendo una valigia ermetica, ancora più facile da aprire.





# CUSTODIE PER SCHEDE DI MEMORIA

- Tenuta resistente all'acqua
- Il leggero inserto imbottito assorbe gli urti e protegge le schede di memoria
- Realizzate in robusta resina di policarbonato
- Il portafoglio ProGear Sport può contenere oggetti personali come chiavi, documenti d'identità e contanti.

DIMENSIONI ESTERNE
DIMENSIONI INTERNE
PROFONDITA' COPERCHIO/FONDO
PESO
COLORI
ACCESSORI DISPONIBILI
CERTIFICATI

DIMENSIONI ESTERNE
DIMENSIONI INTERNE
PROFONDITA' COPERCHIO/FONDO
PESO
COLORI
ACCESSORI DISPONIBILI
CERTIFICATI

DIMENSIONI ESTERNE
DIMENSIONI INTERNE
PROFONDITA' COPERCHIO/FONDO
PESO
COLORI
ACCESSORI DISPONIBILI
CERTIFICATI

## 0915 CUSTODIA PER SCHEDE DI MEMORIA **NOVITÀ**


	14,1 x 8,3 x 2,2 cm (5,55" x 3,27" x 0,85")
	12,2 x 5,7 x 1,4 cm (4,79" x 2,25" x 0,55")
	N/A
	0,1 kg (0,22 lbs.) CON INSERTO
	■
	N/A
	N/A

## 0945 CUSTODIA PER SCHEDE DI MEMORIA **NOVITÀ**

	14,1 x 8,3 x 2,2 cm (5,55" x 3,27" x 0,85")
	12,2 x 5,7 x 1,4 cm (4,79" x 2,25" x 0,55")
	N/A
	0,1 kg (0,21 lbs.) CON INSERTO
	■
	N/A
	N/A

## 0955 PORTAFOGLIO SPORT **PELI PROGEAR™ NOVITÀ**

	14,1 x 8,3 x 2,2 cm (5,55" x 3,27" x 0,85")
	12,2 x 5,7 x 1,4 cm (4,79" x 2,25" x 0,55")
	n.vorh.
	0,1 kg (0,22 lbs.)
	■
	N/A
	N/A

Contenuto della valigia non compreso |  Valigie Peli ProGear™: prodotti al consumo ad alte prestazioni

# MICRO CASE SERIES™

Dai piccoli componenti delicati agli strumenti di precisione, ai lettori portatili MP3 e agli smart phone, proteggete le Vostre attrezzature dagli elementi in una custodia della serie Micro Case™, e dimenticate ogni preoccupazione.

### MICRO CASE | i1015

■ **DIMENSIONI INTERNE:**  
13,1 x 6,7 x 3,5 cm  
(5,14" x 2,64" x 1,37")

■ **DIMENSIONI ESTERNE:**  
17 x 9,9 x 4,7 cm  
(6,68" x 3,88" x 1,86")





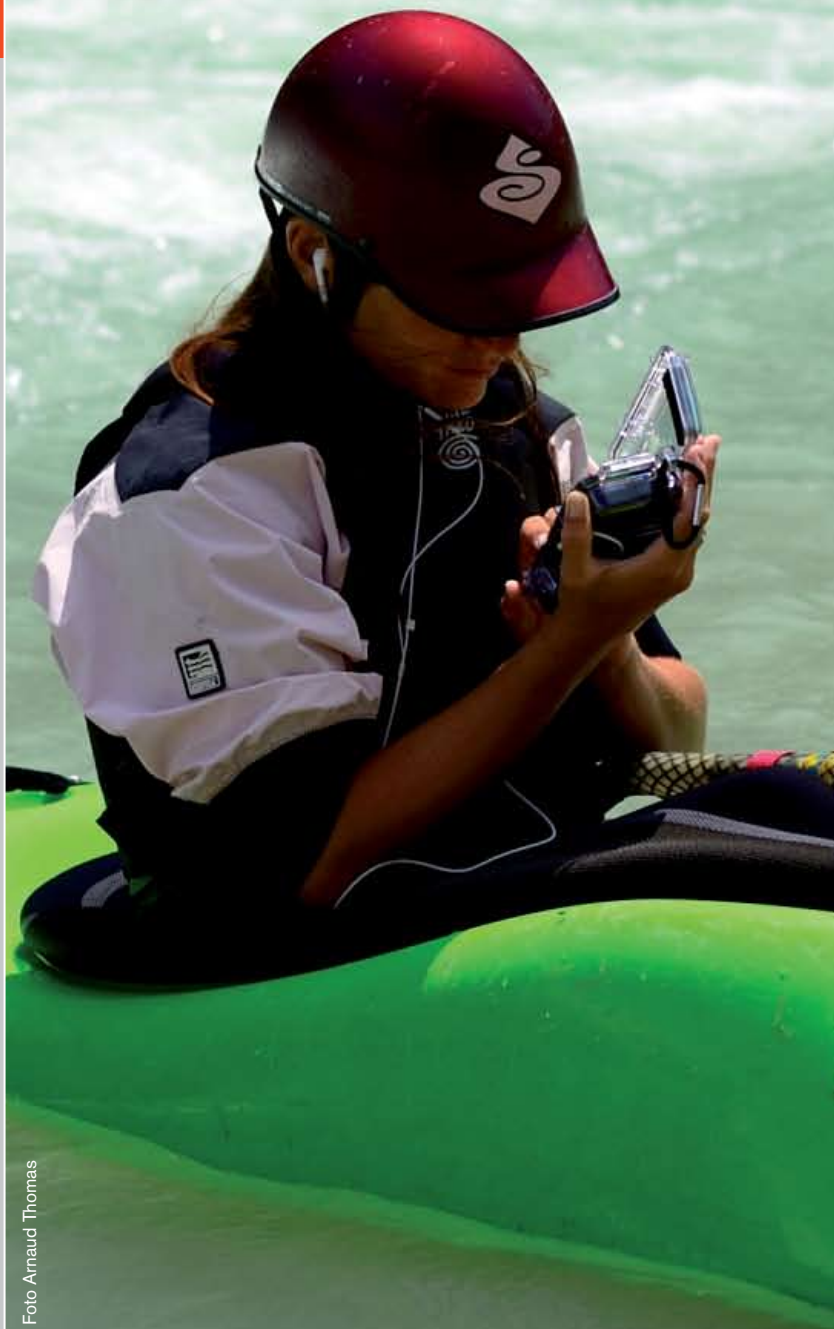


Foto Arnaud Thomas

1010 MICRO CASE		PELI PROGEAR™
DIMENSIONI ESTERNE		14,9 x 10,3 x 5,4 cm (5,88" x 4,06" x 2,12")
DIMENSIONI INTERNE		11,1 x 7,3 x 4,3 cm (4,37" x 2,87" x 1,68")
PROFONDITA' COPERCHIO/FONDO		1,8 cm / 2,4 cm (0,69" / 0,94")
PESO		0,19 kg (0,41 lbs.) CON SCHIUMA 0,18 kg (0,4 lbs.) SENZA SCHIUMA
COLORI		
ACCESSORI DISPONIBILI		Inserito in schiuma Pick N Pluck™
CERTIFICATI		IP67

11010 MICRO CASE		PELI PROGEAR™
DIMENSIONI ESTERNE		14,9 x 10,3 x 5,4 cm (5,88" x 4,06" x 2,12")
DIMENSIONI INTERNE		11,1 x 7,3 x 4,3 cm (4,37" x 2,87" x 1,68")
PROFONDITA' COPERCHIO/FONDO		1,8 cm / 2,4 cm (0,69" / 0,94")
PESO		0,19 kg (0,41 lbs.)
COLORI		
ACCESSORI DISPONIBILI		N/A
CERTIFICATI		N/A

1015 MICRO CASE		PELI PROGEAR™
DIMENSIONI ESTERNE		17 x 9,9 x 4,7 cm (6,68" x 3,88" x 1,86")
DIMENSIONI INTERNE		13,1 x 6,7 x 3,5 cm (5,14" x 2,64" x 1,37")
PROFONDITA' COPERCHIO/FONDO		1,1 cm / 2,4 cm (0,43" / 0,94")
PESO		0,21 kg (0,46 lbs.)
COLORI		
ACCESSORI DISPONIBILI		N/A
CERTIFICATI		N/A

Contenuto della valigia non compreso | Valigie Peli ProGear™: prodotti al consumo ad alte prestazioni

i1015 CASE		PELI PROGEAR™
DIMENSIONI ESTERNE		17 x 9,9 x 4,7 cm (6,68" x 3,88" x 1,86")
DIMENSIONI INTERNE		13,1 x 6,7 x 3,5 cm (5,14" x 2,64" x 1,37")
PROFONDITA' COPERCHIO/FONDO		1,1 cm / 2,4 cm (0,43" / 0,94")
PESO		0,22 kg (0,49 lbs.)
COLORI		
ACCESSORI DISPONIBILI		N/A
CERTIFICATI		N/A

1020 MICRO CASE		PELI PROGEAR™
DIMENSIONI ESTERNE		17,3 x 12,1 x 5,4 cm (6,82" x 4,75" x 2,12")
DIMENSIONI INTERNE		13,5 x 9 x 4,3 cm (5,31" x 3,56" x 1,68")
PROFONDITA' COPERCHIO/FONDO		1,8 cm / 2,4 cm (0,69" / 0,94")
PESO		0,25 kg (0,56 lbs.) CON SCHIUMA 0,25 kg (0,55 lbs.) SENZA SCHIUMA
COLORI		
ACCESSORI DISPONIBILI		Inserito in schiuma Pick N Pluck™
CERTIFICATI		IP67

1030 MICRO CASE		PELI PROGEAR™
DIMENSIONI ESTERNE		19 x 9,8 x 6,2 cm (7,50" x 3,87" x 2,43")
DIMENSIONI INTERNE		16,2 x 6,7 x 5,2 cm (6,37" x 2,62" x 2,06")
PROFONDITA' COPERCHIO/FONDO		1,8 cm / 3,2 cm (0,69" / 1,25")
PESO		0,28 kg (0,61 lbs.) CON SCHIUMA 0,27 kg (0,6 lbs.) SENZA SCHIUMA
COLORI		
ACCESSORI DISPONIBILI		Inserito in schiuma Pick N Pluck™
CERTIFICATI		IP67

1040 MICRO CASE		PELI PROGEAR™
DIMENSIONI ESTERNE		19 x 12,8 x 5,4 cm (7,50" x 5,06" x 2,12")
DIMENSIONI INTERNE		16,5 x 9,8 x 4,4 cm (6,50" x 3,87" x 1,75")
PROFONDITA' COPERCHIO/FONDO		1,8 cm / 2,4 cm (0,69" / 0,94")
PESO		0,32 kg (0,71 lbs.) CON SCHIUMA 0,32 kg (0,7 lbs.) SENZA SCHIUMA
COLORI		
ACCESSORI DISPONIBILI		Inserito in schiuma Pick N Pluck™
CERTIFICATI		IP67

1050 MICRO CASE		PELI PROGEAR™
DIMENSIONI ESTERNE		19 x 12,8 x 7,9 cm (7,50" x 5,06" x 3,12")
DIMENSIONI INTERNE		16 x 9,3 x 7 cm (6,31" x 3,68" x 2,75")
PROFONDITA' COPERCHIO/FONDO		1,8 cm / 4,9 cm (0,69" / 1,94")
PESO		0,38 kg (0,83 lbs.) CON SCHIUMA 0,37 kg (0,81 lbs.) SENZA SCHIUMA
COLORI		
ACCESSORI DISPONIBILI		Inserito in schiuma Pick N Pluck™
CERTIFICATI		IP67

1060 MICRO CASE		PELI PROGEAR™
DIMENSIONI ESTERNE		23,8 x 14,1 x 6,7 cm (9,37" x 5,56" x 2,62")
DIMENSIONI INTERNE		20,9 x 10,8 x 5,7 cm (8,25" x 4,25" x 2,25")
PROFONDITA' COPERCHIO/FONDO		1,8 cm / 3,7 cm (0,69" / 1,44")
PESO		0,47 kg (1,03 lbs.) CON SCHIUMA 0,45 kg (1 lbs.) SENZA SCHIUMA
COLORI		
ACCESSORI DISPONIBILI		Inserito in schiuma Pick N Pluck™
CERTIFICATI		IP67

Contenuto della valigia non compreso | Valigie Peli ProGear™: prodotti al consumo ad alte prestazioni





# VALIGIE PICCOLE

Leggere ma robustissime,  
compatte ma con  
prestazioni complete.  
Perfette per attrezzature  
preziose come attrezzi  
manuali e componenti  
elettronici di piccole e medie  
dimensioni, sistemi GPS  
portatili e fotocamere DSLR.

## 1120 CASE



20,6 x 16,7 x 9 cm (8,12" x 6,56" x 3,56")
18,4 x 12,1 x 7,8 cm (7,25" x 4,75" x 3,06")
1,3 cm / 6,5 cm (0,50" / 2,56")
0,56 kg (1,23 lbs.) CON SCHIUMA 0,53 kg (1,17 lbs.) SENZA SCHIUMA
Cornice pannello, 3 pz. set ricambio schiuma
IP67 DEF STAN 81-41/STANAG 4280

### DIMENSIONI ESTERNE

### DIMENSIONI INTERNE

### PROFONDITA' COPERCHIO/FONDO

### PESO

### COLORI

### ACCESSORI DISPONIBILI

### CERTIFICATI

## 1200 CASE



27 x 24,6 x 12,4 cm (10,62" x 9,68" x 4,87")
23,5 x 18,1 x 10,5 cm (9,25" x 7,12" x 4,12")
3 cm / 7,4 cm (1,18" / 2,93")
1,3 kg (2,87 lbs.) CON SCHIUMA 1,2 kg (2,65 lbs.) SENZA SCHIUMA
Cornice pannello, 3 pz. set ricambio schiuma
IP67 DEF STAN 81-41/STANAG 4280

### DIMENSIONI ESTERNE

### DIMENSIONI INTERNE

### PROFONDITA' COPERCHIO/FONDO

### PESO

### COLORI

### ACCESSORI DISPONIBILI

### CERTIFICATI

## 1300 CASE



27 x 24,6 x 17,4 cm (10,62" x 9,68" x 6,87")
25,1 x 17,8 x 15,5 cm (9,87" x 7,00" x 6,12")
3 cm / 12,5 cm (1,18" / 4,93")
1,6 kg (3,53 lbs.) CON SCHIUMA 1,4 kg (3,09 lbs.) SENZA SCHIUMA
Cornice pannello, 3 pz. set ricambio schiuma
IP67 DEF STAN 81-41/STANAG 4280

### DIMENSIONI ESTERNE

### DIMENSIONI INTERNE

### PROFONDITA' COPERCHIO/FONDO

### PESO

### COLORI

### ACCESSORI DISPONIBILI

### CERTIFICATI

## 1400 CASE



33,9 x 29,5 x 15,2 cm (13,37" x 11,62" x 6,00")
30 x 22,5 x 13,2 cm (11,81" x 8,87" x 5,18")
3 cm / 10,2 cm (1,18" / 4,00")
2 kg (4,41 lbs.) CON SCHIUMA 1,8 kg (3,97 lbs.) SENZA SCHIUMA
Cornice pannello, 3 pz. set ricambio schiuma
IP67 • MIL C-4150J • DEF STAN 81-41/STANAG 4280 • ATA 300

## 1150 CASE



23,2 x 19,2 x 11,1 cm (9,12" x 7,56" x 4,37")
20,8 x 14,4 x 9,2 cm (8,18" x 5,68" x 3,62")
1,9 cm / 7,3 cm (0,75" / 2,87")
0,9 kg (1,98 lbs.) CON SCHIUMA 0,8 kg (1,76 lbs.) SENZA SCHIUMA
Cornice pannello, 3 pz. set ricambio schiuma
IP67 DEF STAN 81-41/STANAG 4280

### DIMENSIONI ESTERNE

### DIMENSIONI INTERNE

### PROFONDITA' COPERCHIO/FONDO

### PESO

### COLORI

### ACCESSORI DISPONIBILI

### CERTIFICATI

## 1170 CASE



29,6 x 21,2 x 9,6 cm (11,64" x 8,34" x 3,78")
26,8 x 15,3 x 8 cm (10,54" x 6,04" x 3,16")
2,7 cm / 5,3 cm (1,08" / 2,08")
0,95 kg (2,10 lbs.) CON SCHIUMA 0,89 kg (1,96 lbs.) SENZA SCHIUMA
3 pz. set ricambio schiuma
N/A

### DIMENSIONI ESTERNE

### DIMENSIONI INTERNE

### PROFONDITA' COPERCHIO/FONDO

### PESO

### COLORI

### ACCESSORI DISPONIBILI

### CERTIFICATI



# VALIGIE MEDIE

Sempre mobili, con un po' di spazio in più per proteggere attrezzature leggermente più grandi o più strumenti e accessori. Sono disponibili opzioni interne per una maggiore protezione. Alcuni modelli selezionati soddisfano i requisiti relativi al bagaglio a mano.

## 1450 CASE Valigia Storm Peli di dimensioni analoghe: iM2200



40,6 x 33 x 17,4 cm  
(16,00" x 13,00" x 6,87")  
37,1 x 25,8 x 15,2 cm  
(14,62" x 10,18" x 6,00")  
4,4 cm / 10,8 cm  
(1,75" / 4,25")  
2,9 kg (6,39 lbs.) CON SCHIUMA  
2,5 kg (5,51 lbs.) SENZA SCHIUMA



Cornice pannello, 3 pz. set ricambio schiuma, set divisori imbottiti

IP67 • MIL C-4150J  
DEF STAN 81-41/STANAG 4280

DIMENSIONI ESTERNE

DIMENSIONI INTERNE

PROFONDITA'  
COPERCHIO/FONDO

PESO

COLORI

ACCESSORI  
DISPONIBILI

CERTIFICATI

## 1460TOOL CASE



52,9 x 32,3 x 32,4 cm  
(20,85" x 12,73" x 12,75")  
47,1 x 25,2 x 27,7 cm  
(18,54" x 9,92" x 10,92")  
12,5 cm / 15,3 cm  
(4,91" / 6,01")  
5,9 kg (13 lbs.)  
CON GRUPPO VASSOI



N/A

N/A

## 1460 CASE



52,9 x 32,3 x 32,4 cm  
(20,85" x 12,73" x 12,75")  
47,1 x 25,2 x 27,7 cm  
(18,54" x 9,92" x 10,92")  
12,5 cm / 15,3 cm  
(4,91" / 6,01")

5,66 kg (12,48 lbs.) CON SCHIUMA  
3,97 kg (8,75 lbs.) SENZA SCHIUMA



Set ricambio schiuma

N/A

DIMENSIONI ESTERNE

DIMENSIONI INTERNE

PROFONDITA'  
COPERCHIO/FONDO

PESO

COLORI

ACCESSORI  
DISPONIBILI

CERTIFICATI

## 1500 CASE Valigia Storm Peli di dimensioni analoghe: iM2300



47 x 35,7 x 17,6 cm  
(18,50" x 14,06" x 6,93")  
42,5 x 28,4 x 15,5 cm  
(16,75" x 11,18" x 6,12")  
4,6 cm / 10,9 cm  
(1,81" / 4,31")

3,2 kg (7,05 lbs.) CON SCHIUMA  
2,9 kg (6,39 lbs.) SENZA SCHIUMA



Cornice pannello, 3 pz. set ricambio schiuma, set divisori imbottiti, coperchio organizer per fotografie, coperchio organizer standard, kit EMS

IP67 • MIL C-4150J • DEF STAN 81-41/STANAG 4280 • ATA 300

## 1460EMS CASE



52,9 x 32,3 x 32,4 cm  
(20,85" x 12,73" x 12,75")  
47,1 x 25,2 x 27,7 cm  
(18,54" x 9,92" x 10,92")  
12,5 cm / 15,3 cm  
(4,91" / 6,01")

8,26 kg (18,2 lbs.)  
CON GRUPPO VASSOI



Sistema di vassoi

N/A

DIMENSIONI ESTERNE

DIMENSIONI INTERNE

PROFONDITA'  
COPERCHIO/FONDO

PESO

COLORI

ACCESSORI  
DISPONIBILI

CERTIFICATI

Contenuto della valigia non compreso | \* = : Disponibile in quantità minime





Foto di Marek Arcimowicz

**1510 CARRY ON CASE** Valigia Storm Peli di dimensioni analoghe: iM250055,9 x 35,1 x 22,9 cm  
(22,00" x 13,81" x 9,00")50,1 x 27,9 x 19,3 cm  
(19,75" x 11,00" x 7,60")4,5 cm / 14,7 cm  
(1,79" / 5,79")6,17 kg (13,6 lbs.) CON SCHIUMA  
5,44 kg (11,99 lbs.) SENZA SCHIUMA4 pz. set ricambio schiuma,  
set divisori imbottiti, coperchio  
organizerIP67  
DEF STAN 81-41/STANAG 4280

DIMENSIONI ESTERNE

DIMENSIONI INTERNE

PROFONDITA'  
COPERCHIO/FONDO

PESO

COLORI

ACCESSORI  
DISPONIBILI

CERTIFICATI

**1510LOC CASE** Valigia Storm Peli di dimensioni analoghe: iM250055,9 x 35,1 x 22,9 cm  
(22,00" x 13,81" x 9,00")50,1 x 27,9 x 19,3 cm  
(19,75" x 11,00" x 7,60")4,5 cm / 14,7 cm  
(1,79" / 5,79")

6,17 kg (13,6 lbs.)



N/A

Con modulo per  
computer e tasca per accessoriIP67  
DEF STAN 81-41/STANAG 4280

DIMENSIONI ESTERNE

DIMENSIONI INTERNE

PROFONDITA'  
COPERCHIO/FONDO

PESO

COLORI

ACCESSORI  
DISPONIBILI

CERTIFICATI

**1510SC**

NOVITÀ

Con divisori imbottiti  
e coperchio organizer55,9 x 35,1 x 22,9 cm  
(22,00" x 13,81" x 9,00")50,1 x 27,9 x 19,3 cm  
(19,75" x 11,00" x 7,60")4,5 cm / 14,7 cm  
(1,79" / 5,79")

6,17 kg (13,6 lbs.)



N/A

IP67  
DEF STAN 81-41/STANAG 4280

DIMENSIONI ESTERNE

DIMENSIONI INTERNE

PROFONDITA'  
COPERCHIO/FONDO

PESO

COLORI

ACCESSORI  
DISPONIBILI

CERTIFICATI

**1510LFC**

NOVITÀ



Con coperchio organizer

55,9 x 35,1 x 22,9 cm  
(22,00" x 13,81" x 9,00")50,1 x 27,9 x 19,3 cm  
(19,75" x 11,00" x 7,60")4,5 cm / 14,7 cm  
(1,79" / 5,79")

6,17 kg (13,6 lbs.)



N/A

IP67  
DEF STAN 81-41/STANAG 4280

DIMENSIONI ESTERNE

DIMENSIONI INTERNE

PROFONDITA'  
COPERCHIO/FONDO

PESO

COLORI

ACCESSORI  
DISPONIBILI

CERTIFICATI

**1520 CASE** Valigia Storm Peli di dimensioni analoghe: iM240048,5 x 39,2 x 19,2 cm  
(19,12" x 15,43" x 7,56")45,4 x 32,4 x 17,1 cm  
(17,87" x 12,75" x 6,75")4,6 cm / 12,5 cm  
(1,81"/4,93")4,24 kg (9,35 lbs.) CON SCHIUMA  
3,76 kg (8,29 lbs.) SENZA SCHIUMACornice pannello, 3 pz. set schiuma, set  
divisori imbottiti, coperchio organizer per  
fotografie, coperchio organizer standard,  
kit EMSIP67 • MIL C-4150J  
DEF STAN 81-41/STANAG 4280

DIMENSIONI ESTERNE

DIMENSIONI INTERNE

PROFONDITA'  
COPERCHIO/FONDO

PESO

COLORI

ACCESSORI  
DISPONIBILI

CERTIFICATI

Contenuto della valigia non compreso

**1550 CASE** Valigia Storm Peli di dimensioni analoghe: iM260052,4 x 42,8 x 20,6 cm  
(20,62" x 16,87" x 8,12")46,8 x 35,5 x 19,3 cm  
(18,43" x 14,00" x 7,62")4,4 cm / 14,9 cm  
(1,75" / 5,87")5,4 kg (11,9 lbs.) CON SCHIUMA  
4,8 kg (10,58 lbs.) SENZA SCHIUMACornice pannello, 4 pz. set schiuma,  
solo schiuma Pick N Pluck™, set  
divisori imbottiti, kit EMSIP67 • MIL C-4150J • DEF STAN  
81-41/STANAG 4280 • ATA 300

DIMENSIONI ESTERNE

DIMENSIONI INTERNE

PROFONDITA'  
COPERCHIO/FONDO

PESO

COLORI

ACCESSORI  
DISPONIBILI

CERTIFICATI





# CUSTODIE E VALIGIE PROTETTIVE PER APPARATI DIGITALI

Mobilità e protezione in un'unica soluzione. Le custodie e valigie protettive Peli per apparati digitali accolgono ogni sorta di apparecchiature, dagli eReader ai tablet, ai netbook e ai laptop fino a 15 pollici. Alcuni modelli selezionati sono dotati di ampio spazio e di scomparti per accessori e periferiche.

## 1055CC HARDBACK™ CASE

PELI PROGEAR™



Adatta per tablet da 7", lettori di eBook, Zoom e Kindle Fire

23,9 x 17,8 x 3,1 cm (9,42" x 7,02" x 1,24")
21,7 x 14 x 2,2 cm (8,55" x 5,52" x 0,85")
1,1 cm / 1,1 cm (0,43" / 0,43")
0,37 kg (0,82 lbs.)
■
1055CC con inserto
N/A

DIMENSIONI ESTERNE
DIMENSIONI INTERNE
PROFONDITA' COPERCHIO/FONDO
PESO
COLORI
ACCESSORI DISPONIBILI
CERTIFICATI

## 1070CC ULTRABOOK CASE

PELI PROGEAR™ NOVITÀ



Adatta per 13" computer portatili Ultrabook

15,29" x 11,96" x 1,60" (38,8 x 30,4 x 4,1 cm)
12,80" x 8,95" x 0,72" (32,5 x 22,7 x 1,8 cm)
0,9 cm / 0,9 cm (0,36" / 0,36")
2,80 lbs. (1,27 kg)
■
1070CC con inserto
n.vorh.

## 1065CC HARDBACK™ CASE

PELI PROGEAR™



Adatta per iPad1, iPad2 con smart cover, nuovo iPad e tablet da 10"

27,6 x 23,6 x 3,1 cm (10,86" x 9,28" x 1,24")
25,3 x 19,7 x 2,1 cm (9,96" x 7,76" x 0,81")
1 cm / 1 cm (0,41" / 0,41")
0,57 kg (1,25 lbs.)
■
1065CC con inserto
N/A

DIMENSIONI ESTERNE
DIMENSIONI INTERNE
PROFONDITA' COPERCHIO/FONDO
PESO
COLORI
ACCESSORI DISPONIBILI
CERTIFICATI

## i1075 HARDBACK™ CASE CON INSERTO PER IPAD\*

PELI PROGEAR™



Adatta per iPad1, iPad2 con smart cover, e nuovo iPad

31,4 x 24,8 x 5,4 cm (12,38" x 9,75" x 2,13")
28,2 x 20,1 x 4,1 cm (11,11" x 7,92" x 1,63")
2,1 cm / 2,1 cm (0,81" / 0,81")
1,15 kg (2,54 lbs.)
■
i1075 con inserto per iPad
IP67

## i1065

PELI PROGEAR™ NOVITÀ



Adatta per iPad, iPad 2, iPad con display retina e con o senza Smart Cover e tablet da 10"

27,6 x 23,6 x 3,1 cm (10,86" x 9,28" x 1,24")
25,3 x 19,7 x 2,1 cm (9,96" x 7,76" x 0,81")
1 cm / 1 cm (0,41" / 0,41")
0,57 kg (1,25 lbs.)
■
i1065 con inserto per iPad
N/A

DIMENSIONI ESTERNE
DIMENSIONI INTERNE
PROFONDITA' COPERCHIO/FONDO
PESO
COLORI
ACCESSORI DISPONIBILI
CERTIFICATI

## 1075/1075CC HARDBACK™ CASE

PELI PROGEAR™



Adatta per netbook e tablet da 10,1"

**1075CC** presentata con inserto per laptop

31,4 x 24,8 x 5,4 cm (12,38" x 9,75" x 2,13")
28,2 x 20,1 x 4,1 cm (11,11" x 7,92" x 1,63")
2,1 cm / 2,1 cm (0,81" / 0,81")
0,7 kg (1,54 lbs.) CON SCHIUMA 0,64 kg (1,41 lbs.) SENZA SCHIUMA
■
1075 con schiuma Pick N Pluck™ e schiuma fonoassorbente per coperchio 1075CC con inserto per netbook
N/A



## 1085/1085CC HARDBACK™ CASE

PELI PROGEAR™



**1085CC**  
presentata  
con inserto  
per laptop

Adatta per laptop da 14"

39,7 x 31,5 x 6,3 cm  
(15,64" x 12,41" x 2,50")36,3 x 26,3 x 5 cm  
(14,29" x 10,37" x 1,97")2,5 cm / 2,5 cm  
(0,99" / 0,99")

1,2 kg (2,65 lbs.)



con schiuma Pick N Pluck™  
e schiuma fonoassorbente per  
coperchio  
1085CC con inserto per laptop

N/A

DIMENSIONI ESTERNE

DIMENSIONI INTERNE

PROFONDITA'  
COPERCHIO/FONDO

PESO

COLORI

ACCESSORI  
DISPONIBILI

CERTIFICATI

## 1095/1095CC HARDBACK™ CASE

PELI PROGEAR™



**1095CC**  
presentata  
con inserto  
per laptop

Adatta per laptop da 15,6"

43,6 x 33,6 x 6,6 cm  
(17,18" x 13,24" x 2,60")40,1 x 28,3 x 5,2 cm  
(15,78" x 11,16" x 2,06")2,6 cm / 2,6 cm  
(1,03" / 1,03")

1,38 kg (3,05 lbs.)



1095 con schiuma Pick N Pluck™  
e schiuma fonoassorbente per  
coperchio  
1095CC con inserto per laptop

N/A

DIMENSIONI ESTERNE

DIMENSIONI INTERNE

PROFONDITA'  
COPERCHIO/FONDO

PESO

COLORI

ACCESSORI  
DISPONIBILI

CERTIFICATI

## 1430 TOP LOADER CASE

43 x 24,4 x 34,1 cm  
(16,93" x 9,61" x 13,42")34,4 x 14,6 x 29,7 cm  
(13,56" x 5,76" x 11,70")5,1 cm / 24,6 cm  
(2,00" / 9,70")2,95 kg (6,5 lbs.) CON SCHIUMA  
2,54 kg (5,6 lbs.) SENZA SCHIUMA

Cornice pannello, 5 pz. set schiuma,  
kit cinghie, set divisori imbottiti, kit  
divisori ufficio, kit supporti barca,  
coperchio organizer

IP67  
DEF STAN 81-41/STANAG 4280

DIMENSIONI ESTERNE

DIMENSIONI INTERNE

PROFONDITA'  
COPERCHIO/FONDO

PESO

COLORI

ACCESSORI  
DISPONIBILI

CERTIFICATI

## 1490 CASE

50,4 x 35,4 x 11,9 cm  
(19,87" x 13,93" x 4,68")45,1 x 28,9 x 10,5 cm  
(17,75" x 11,37" x 4,12")3,8 cm / 6,7 cm  
(1,50" / 2,62")2,95 kg (6,5 lbs.) CON SCHIUMA  
2,48 kg (5,47 lbs.) SENZA SCHIUMA

Cornice pannello, 3 pz. set schiuma,  
tracolla, coperchio organizer per  
computer, inserto per base computer

DEF STAN 81-41/STANAG 4280

DIMENSIONI ESTERNE

DIMENSIONI INTERNE

PROFONDITA'  
COPERCHIO/FONDO

PESO

COLORI

ACCESSORI  
DISPONIBILI

CERTIFICATI

## 1440 TOP LOADER CASE

50 x 30,5 x 45,7 cm  
(19,70" x 12,00" x 18,00")43,4 x 19 x 40,6 cm  
(17,10" x 7,50" x 16,00")5,1 cm / 35,5 cm  
(2,00" / 14,00")7,48 kg (16,5 lbs.) CON SCHIUMA  
6,58 kg (14,5 lbs.) SENZA SCHIUMA

6 pz. set schiuma, set divisori imbottiti  
e coperchio organizer, set divisori  
ufficio e coperchio organizer,  
coperchio organizer ufficio

IP67  
DEF STAN 81-41/STANAG 4280

DIMENSIONI ESTERNE

DIMENSIONI INTERNE

PROFONDITA'  
COPERCHIO/FONDO

PESO

COLORI

ACCESSORI  
DISPONIBILI

CERTIFICATI

## 1470 CASE

42,4 x 33,2 x 11,1 cm  
(16,68" x 13,06" x 4,37")39,7 x 26,5 x 9,5 cm  
(15,62" x 10,43" x 3,75")3,5 cm / 6 cm  
(1,37" / 2,37")2,5 kg (5,51 lbs.) CON SCHIUMA  
1,94 kg (4,28 lbs.) SENZA SCHIUMA

Cornice pannello, 3 pz. set ricambio  
schiuma, tracolla

MIL C-4150J

DIMENSIONI ESTERNE

DIMENSIONI INTERNE

PROFONDITA'  
COPERCHIO/FONDO

PESO

COLORI

ACCESSORI  
DISPONIBILI

CERTIFICATI

## 1490CC1 CASE

50,4 x 35,4 x 11,9 cm  
(19,87" x 13,93" x 4,68")45,1 x 28,9 x 10,5 cm  
(17,75" x 11,37" x 4,12")3,8 cm / 6,7 cm  
(1,50" / 2,62")2,95 kg (6,5 lbs.) CON SCHIUMA  
2,48 kg (5,47 lbs.) SENZA SCHIUMA

Coperchio organizer per computer,  
inserto per base computer

DEF STAN 81-41/STANAG 4280

DIMENSIONI ESTERNE

DIMENSIONI INTERNE

PROFONDITA'  
COPERCHIO/FONDO

PESO

COLORI

ACCESSORI  
DISPONIBILI

CERTIFICATI

## 1490CC2 CASE

50,4 x 35,4 x 11,9 cm  
(19,87" x 13,93" x 4,68")45,1 x 28,9 x 10,5 cm  
(17,75" x 11,37" x 4,12")3,8 cm / 6,7 cm  
(1,50" / 2,62")2,95 kg (6,5 lbs.) CON SCHIUMA  
2,48 kg (5,47 lbs.) SENZA SCHIUMA

2 pz. schiuma ad alta densità,  
coperchio organizer per computer

DEF STAN 81-41/STANAG 4280

DIMENSIONI ESTERNE

DIMENSIONI INTERNE

PROFONDITA'  
COPERCHIO/FONDO

PESO

COLORI

ACCESSORI  
DISPONIBILI

CERTIFICATI





DIMENSIONI ESTERNE
DIMENSIONI INTERNE
PROFONDITA' COPERCHIO/FONDO
PESO
COLORI
ACCESSORI DISPONIBILI
CERTIFICATI

## 1495 CASE

	54,9 x 43,8 x 12,4 cm (21,62" x 17,25" x 4,87")
	47,9 x 33,3 x 9,7 cm (18,87" x 13,12" x 3,81")
	2,8 cm / 6,8 cm (1,12" / 2,68")
	3,8 kg (8,37 lbs.) CON SCHIUMA 3,28 kg (7,23 lbs.) SENZA SCHIUMA
	■ **
	3 pz. set schiuma, tracolla
	IP67 DEF STAN 81-41/STANAG 4280

DIMENSIONI ESTERNE
DIMENSIONI INTERNE
PROFONDITA' COPERCHIO/FONDO
PESO
COLORI
ACCESSORI DISPONIBILI
CERTIFICATI

## 1495CC1 CASE

	54,9 x 43,8 x 12,4 cm (21,62" x 17,25" x 4,87")
	47,9 x 33,3 x 9,7 cm (18,87" x 13,12" x 3,81")
	2,8 cm / 6,8 cm (1,12" / 2,68")
	5,03 kg (11,1 lbs.)
	■ **
	Insero coperchio per computer / portadocumenti, schiuma ad alta densità da 4 lb.
	IP67 DEF STAN 81-41/STANAG 4280

DIMENSIONI ESTERNE
DIMENSIONI INTERNE
PROFONDITA' COPERCHIO/FONDO
PESO
COLORI
ACCESSORI DISPONIBILI
CERTIFICATI

## 1495CC2 CASE

	54,9 x 43,8 x 12,4 cm (21,62" x 17,25" x 4,87")
	47,9 x 33,3 x 9,7 cm (18,87" x 13,12" x 3,81")
	2,8 cm / 6,8 cm (1,12" / 2,68")
	4,08 kg (8,99 lbs.)
	■ **
	Insero coperchio per computer / portadocumenti, schiuma ad alta densità da 4 lb.
	IP67 DEF STAN 81-41/STANAG 4280

Vedere il prodotto a pagina 18

Contenuto della valigia non compreso | \*\* = ■ e □ : Disponibile in quantità minime







# ZAINI PROTETTIVE PER APPARATI DIGITALI

Gli zaini Peli ProGear™ uniscono trasportabilità e solida protezione a una concezione estrema che vi offre la massima sicurezza per il trasporto delle apparecchiature più delicate e di vitale importanza. Gli zaini Elite sono dotati delle custodie ermetiche e a prova di urti Peli che garantiscono la massima protezione per laptop e tablet. I modelli più leggeri offrono resistenza agli urti e agli impatti grazie a strutture di protezione integrate.

DIMENSIONI ESTERNE
DIMENSIONI INTERNE
PESO
CAPACITÀ
MODELLO
COLORI


<b>U100 URBAN ELITE LAPTOP BACKPACK</b>	<b>PELI PROGEAR™</b>	<b>NOVITÀ</b>
	49,5 x 34,5 x 30,5 cm (19,50" x 13,60" x 12,00")	
	39,4 x 26,7 x 3,8 cm (15,50" x 10,50" x 1,50")	
	3,65 kg (8,05 lbs.)	
	16L	
	Urban Elite	
		

DIMENSIONI ESTERNE
DIMENSIONI INTERNE
PESO
CAPACITÀ
MODELLO
COLORI

<b>U105 URBAN LAPTOP BACKPACK</b>	<b>PELI PROGEAR™</b>	<b>NOVITÀ</b>
	52 x 31,7 x 24,1 cm (20,50" x 12,50" x 9,50")	
	39,4 x 26,7 x 3,8 cm (15,50" x 10,50" x 1,50")	
	1,91 kg (4,22 lbs.)	
	19L	
	Urban	
		

DIMENSIONI ESTERNE
DIMENSIONI INTERNE
PESO
CAPACITÀ
MODELLO
COLORI

<b>U140 URBAN ELITE TABLET BACKPACK</b>	<b>PELI PROGEAR™</b>	<b>NOVITÀ</b>
	49,5 x 34,5 x 29,2 cm (19,50" x 13,60" x 11,50")	
	26,7 x 19 x 3,8 cm (10,50" x 7,50" x 1,50")	
	3,1 kg (6,84 lbs.)	
	18L	
	Urban Elite	
		

Contenuto della valigia non compreso |  Zaini Peli ProGear™: prodotti al consumo ad alte prestazioni

<b>U145 URBAN TABLET BACKPACK</b>	<b>PELI PROGEAR™</b>	<b>NOVITÀ</b>
	50,1 x 31,7 x 16,5 cm (19,75" x 12,50" x 6,50")	
	N/A	
	0,98 kg (2,16 lbs.)	
	15L	
	Urban	
		

DIMENSIONI ESTERNE
DIMENSIONI INTERNE
PESO
CAPACITÀ
MODELLO
COLORI

<b>S100 SPORT ELITE LAPTOP BACKPACK</b>	<b>PELI PROGEAR™</b>	<b>NOVITÀ</b>
	47 x 33 x 25,4 cm (18,50" x 13,00" x 10,00")	
	38,5 x 26,4 x 2,5 cm (15,15" x 10,40" x 1,00")	
	3,24 kg (7,14 lbs.)	
	25L	
	Sport Elite	
		

DIMENSIONI ESTERNE
DIMENSIONI INTERNE
PESO
CAPACITÀ
MODELLO
COLORI


<b>S105 SPORT LAPTOP BACKPACK</b>	<b>PELI PROGEAR™</b>	<b>NOVITÀ</b>
	48,2 x 33 x 25,4 cm (19,00" x 13,00" x 10,00")	
	N/A	
	1,67 kg (3,68 lbs.)	
	19,5L	
	Sport	
		

DIMENSIONI ESTERNE
DIMENSIONI INTERNE
PESO
CAPACITÀ
MODELLO
COLORI



<b>S140 SPORT ELITE TABLET BACKPACK</b>	<b>PELI PROGEAR™</b>	<b>NOVITÀ</b>
	50,8 x 33 x 25,4 cm (20,00" x 13,00" x 10,00")	
	26,7 x 19 x 3,8 cm (10,5" x 7,5" x 1,5")	
	3,06 kg (6,75 lbs.)	
	20,5L	
	Sport Elite	
		

<b>S145 SPORT TABLET BACKPACK</b>	<b>PELI PROGEAR™</b>	<b>NOVITÀ</b>
	48,2 x 31,7 x 20,3 cm (19,00" x 12,50" x 8,00")	
	N/A	
	1,04 kg (2,3 lbs.)	
	21L	
	Sport	
		

Contenuto della valigia non compreso |  Zaini Peli ProGear™: prodotti al consumo ad alte prestazioni



# VALIGIE TERMICHE ELITE



I refrigeratori Peli ProGear™ offrono massime prestazioni in qualsiasi avventura. Sono costruiti utilizzando i più resistenti polimeri e sono dotati di chiusure Press&Pull, guarnizione O-ring resistente al gelo e doppie maniglie per facilitare il trasporto e l'ancoraggio. La solida struttura monoblocco delle pareti conserva il ghiaccio per 7-10 giorni.

## 35QT ELITE COOLER

PELI PROGEAR™

NOVITÀ

67,1 x 50,8 x 47,6 cm  
(26,41" x 20,00" x 18,75")40 x 30,5 x 29,2 cm  
(15,75" x 12,00" x 11,50")14,59 kg  
(32,16 lbs.)

33,12 litri (liquidi)

Elite Cooler



DIMENSIONI ESTERNE

DIMENSIONI INTERNE

PESO

CAPACITÀ

MODELLO

COLORI

## 45QT ELITE COOLER

PELI PROGEAR™

NOVITÀ

75,3 x 50,8 x 48,9 cm  
(29,66" x 20,00" x 19,25")48,2 x 30,5 x 30,5 cm  
(19,00" x 12,00" x 12,00")16,31 kg  
(35,95 lbs.)

42,59 litri (liquidi)

Elite Cooler



DIMENSIONI ESTERNE

DIMENSIONI INTERNE

PESO

CAPACITÀ

MODELLO

COLORI

## 65QT ELITE COOLER

PELI PROGEAR™

NOVITÀ

94,3 x 50,8 x 50,1 cm  
(37,16" x 20,00" x 19,75")67,3 x 30,5 x 31,7 cm  
(26,50" x 12,00" x 12,50")21,77 kg  
(48 lbs.)

61,51 litri (liquidi)

Elite Cooler



DIMENSIONI ESTERNE

DIMENSIONI INTERNE

PESO

CAPACITÀ

MODELLO

COLORI

Zaini Peli ProGear™: prodotti al consumo ad alte prestazioni





# VALIGIE GRANDI

25

CATALOGO VALIGIE PELI | VALIGIE GRANDI



Progettate per un livello estremo di protezione durante il trasporto e lo stoccaggio. Gli interni personalizzabili assicurano un livello più elevato di protezione e controllo dell'inventario. Alcuni modelli selezionati sono dotati di maniglie retrattili, impugnature molto larghe e robuste ruote girevoli per una mobilità efficiente.

Vedere il prodotto a pagina 26

## 1560 CASE



56 x 45,5 x 26,5 cm  
(22,06" x 17,93" x 10,43")  
51,7 x 39,2 x 22,9 cm  
(20,37" x 15,43" x 9,00")  
5,1 cm / 17,8 cm  
(2,00" / 7,00")  
9,07 kg (20 lbs.) CON SCHIUMA  
7,71 kg (17 lbs.) SENZA SCHIUMA  
\*\*  
4 pz. set schiuma, solo schiuma  
Pick N Pluck™, set divisori  
imbottiti, coperchio organizer  
IP67  
DEF STAN 81-41/STANAG 4280

DIMENSIONI ESTERNE  
DIMENSIONI INTERNE  
PROFONDITA'  
COPERCHIO/FONDO  
PESO  
COLORI  
ACCESSORI  
DISPONIBILI  
CERTIFICATI

## 1560LOC con modulo per computer e tasca per accessori

NOVITÀ



56 x 45,5 x 26,5 cm  
(22,06" x 17,93" x 10,43")  
51,7 x 39,2 x 22,9 cm  
(20,37" x 15,43" x 9,00")  
5,1 cm / 17,8 cm  
(2,00" / 7,00")  
9,07 kg (20 lbs.) CON SCHIUMA  
7,71 kg (17 lbs.) SENZA SCHIUMA  
N/A  
IP67  
DEF STAN 81-41/STANAG 4280

DIMENSIONI ESTERNE  
DIMENSIONI INTERNE  
PROFONDITA'  
COPERCHIO/FONDO  
PESO  
COLORI  
ACCESSORI  
DISPONIBILI  
CERTIFICATI

## 1560SC con divisori imbottiti e coperchio organizer

NOVITÀ



56 x 45,5 x 26,5 cm  
(22,06" x 17,93" x 10,43")  
51,7 x 39,2 x 22,9 cm  
(20,37" x 15,43" x 9,00")  
5,1 cm / 17,8 cm  
(2,00" / 7,00")  
9,07 kg (20 lbs.) CON SCHIUMA  
7,71 kg (17 lbs.) SENZA SCHIUMA  
N/A  
IP67  
DEF STAN 81-41/STANAG 4280

DIMENSIONI ESTERNE  
DIMENSIONI INTERNE  
PROFONDITA'  
COPERCHIO/FONDO  
PESO  
COLORI  
ACCESSORI  
DISPONIBILI  
CERTIFICATI

## 1560LFC con coperchio organizer

NOVITÀ



56 x 45,5 x 26,5 cm  
(22,06" x 17,93" x 10,43")  
51,7 x 39,2 x 22,9 cm  
(20,37" x 15,43" x 9,00")  
5,1 cm / 17,8 cm  
(2,00" / 7,00")  
9,07 kg (20 lbs.) CON SCHIUMA  
7,71 kg (17 lbs.) SENZA SCHIUMA  
N/A  
IP67  
DEF STAN 81-41/STANAG 4280

## 1600 CASE Valigia Storm Peli di dimensioni analoghe: iM2700



61,6 x 49,3 x 22 cm  
(24,25" x 19,43" x 8,68")  
54,4 x 41,9 x 20 cm  
(21,43" x 16,50" x 7,87")  
4,4 cm / 15,5 cm  
(1,75" / 6,12")  
6,4 kg (14,11 lbs.) CON SCHIUMA  
5,9 kg (13 lbs.) SENZA SCHIUMA  
4 pz. set schiuma, solo schiuma  
Pick N Pluck™, set divisori  
imbottiti, coperchio organizer  
IP67 • MIL C-4150J • DEF STAN  
81-41/STANAG 4280 • ATA 300



Contenuto della valigia non compreso | \*\* = e : Disponibile in quantità minime

26

CATALOGO VALIGIE PELI | VALIGIE GRANDI





Vedere il prodotto a pagina 30

**1610 CASE** Valigia Storm Peli di dimensioni analoghe: iM272062,7 x 49,7 x 30,3 cm  
(24,71" x 19,58" x 11,93")55 x 42,2 x 26,8 cm  
(21,68" x 16,62" x 10,56")5,2 cm / 21,6 cm  
(2,06" / 8,50")10,2 kg (22,49 lbs.) CON SCHIUMA  
9,07 kg (20 lbs.) SENZA SCHIUMA5 pz. set schiuma, set divisori  
imbottiti, coperchio organizerIP67  
DEF STAN 81-41/STANAG 4280**DIMENSIONI ESTERNE****DIMENSIONI INTERNE****PROFONDITA'  
COPERCHIO/FONDO****PESO****COLORI****ACCESSORI  
DISPONIBILI****CERTIFICATI****1620 CASE** Valigia Storm Peli di dimensioni analoghe: iM275063 x 49,2 x 35,2 cm  
(24,81" x 19,37" x 13,87")54,3 x 41,4 x 31,9 cm  
(21,37" x 16,31" x 12,56")5,2 cm / 26,7 cm  
(2,06" / 10,50")11,8 kg (26,01 lbs.) CON SCHIUMA  
11,1 kg (24,47 lbs.) SENZA SCHIUMA6 pz. set schiuma, set divisori  
imbottiti, coperchio organizerIP67 • MIL C-4150J  
DEF STAN 81-41/STANAG 4280**1630 TRANSPORT CASE**79,4 x 61,5 x 44,4 cm  
(31,28" x 24,21" x 17,48")70,3 x 53,3 x 39,4 cm  
(27,70" x 20,98" x 15,50")8,3 cm / 30,8 cm  
(3,25" / 12,14")16,33 kg (36 lbs.) CON SCHIUMA  
14,06 kg (31 lbs.) SENZA SCHIUMA5 pz. set schiuma, set divisori imbot-  
titi, coperchio organizer,  
organizer portadocumentiIP67  
DEF STAN 81-41/STANAG 4280**DIMENSIONI ESTERNE****DIMENSIONI INTERNE****PROFONDITA'  
COPERCHIO/FONDO****PESO****COLORI****ACCESSORI  
DISPONIBILI****CERTIFICATI****1640 TRANSPORT CASE**69,1 x 69,8 x 41,4 cm  
(27,20" x 27,50" x 16,30")60,2 x 60,9 x 35,3 cm  
(23,70" x 24,00" x 13,90")5,1 cm / 30,2 cm  
(2,00" / 11,90")17,24 kg (38 lbs.) CON SCHIUMA  
15,42 kg (34 lbs.) SENZA SCHIUMA5 pz. set schiuma, set divisori  
imbottiti, coperchio organizerIP67  
DEF STAN 81-41/STANAG 4280

Contenuto della valigia non compreso | \*\* = e : Disponibile in quantità minime

**1650 CASE** Valigia Storm Peli di dimensioni analoghe: iM295080,2 x 52 x 31,6 cm  
(31,59" x 20,47" x 12,45")72,5 x 44,5 x 27 cm  
(28,57" x 17,52" x 10,65")4,6 cm / 22,4 cm  
(1,81" / 8,84")12,73 kg (28,06 lbs.) CON SCHIUMA  
10,9 kg (24,03 lbs.) SENZA SCHIUMA4 pz. set schiuma, set divisori  
imbottiti, coperchio organizer per  
fotografieIP67 • MIL C-4150J • DEF STAN  
81-41/STANAG 4280 • ATA 300**DIMENSIONI ESTERNE****DIMENSIONI INTERNE****PROFONDITA'  
COPERCHIO/FONDO****PESO****COLORI****ACCESSORI  
DISPONIBILI****CERTIFICATI****1660 CASE**80 x 58,1 x 48,2 cm  
(31,50" x 22,87" x 19,00")71,5 x 50,1 x 44,7 cm  
(28,18" x 19,75" x 17,62")8,9 cm / 35,9 cm  
(3,50" / 14,12")19,1 kg (42,11 lbs.) CON SCHIUMA  
15,5 kg (34,17 lbs.) SENZA SCHIUMA5 pz. set schiuma, set divisori  
imbottiti, coperchio organizer per  
fotografieIP67  
DEF STAN 81-41/STANAG 4280**DIMENSIONI ESTERNE****DIMENSIONI INTERNE****PROFONDITA'  
COPERCHIO/FONDO****PESO****COLORI****ACCESSORI  
DISPONIBILI****CERTIFICATI****1690 TRANSPORT CASE**84,7 x 72,2 x 46,3 cm  
(33,36" x 28,44" x 18,23")76,2 x 63,5 x 38,1 cm  
(30,01" x 25,02" x 15,00")7,3 cm / 30,8 cm  
(2,86" / 12,14")19,5 kg (43 lbs.) CON SCHIUMA  
15,42 kg (34 lbs.) SENZA SCHIUMA5 pz. set schiuma, set divisori  
imbottiti, coperchio organizerIP67  
DEF STAN 81-41/STANAG 4280**DIMENSIONI ESTERNE****DIMENSIONI INTERNE****PROFONDITA'  
COPERCHIO/FONDO****PESO****COLORI****ACCESSORI  
DISPONIBILI****CERTIFICATI**

Contenuto della valigia non compreso | \*\* = e : Disponibile in quantità minime







Vedere il prodotto a pagina 22

## 1730 TRANSPORT CASE

95,2 x 68,9 x 36,5 cm  
(37,50" x 27,13" x 14,37")86,3 x 60,9 x 31,7 cm  
(34,00" x 24,00" x 12,50")6,3 cm / 25,4 cm  
(2,50" / 10,00")17,24 kg (38 lbs.) CON SCHIUMA  
13,61 kg (30 lbs.) SENZA SCHIUMA

5 pz. set ricambio schiuma

IP67

DIMENSIONI ESTERNE

DIMENSIONI INTERNE

PROFONDITA'  
COPERCHIO/FONDO

PESO

COLORI

ACCESSORI  
DISPONIBILI

CERTIFICATI

## 1780 TRANSPORT CASE

114 x 64,3 x 41,9 cm  
(44,90" x 25,32" x 16,50")106,6 x 55,9 x 38,3 cm  
(42,00" x 22,00" x 15,10")19,2 cm / 18,5 cm  
(7,58" / 7,30")22,23 kg (49 lbs.) CON SCHIUMA  
17,42 kg (38,4 lbs.) SENZA SCHIUMA6 pz. set ricambio schiuma  
Solo schiuma Pick N Pluck™

DEF STAN 81-41/STANAG 4280

Contenuto della valigia non compreso | \*\* = ■ e □: Disponibile in quantità minime

## 0340 CUBE CASE

52 x 52 x 48,9 cm  
(20,50" x 20,50" x 19,25")45,7 x 45,7 x 45,7 cm  
(18,00" x 18,00" x 18,00")11,4 cm / 34,3 cm  
(4,50" / 13,50")13,5 kg (29,76 lbs.) CON SCHIUMA  
10,89 kg (24 lbs.) SENZA SCHIUMA7 pz. set ricambio schiuma,  
set divisori imbottiti, coperchio  
organizerIP67  
DEF STAN 81-41/STANAG 4280

DIMENSIONI ESTERNE

DIMENSIONI INTERNE

PROFONDITA'  
COPERCHIO/FONDO

PESO

COLORI

ACCESSORI  
DISPONIBILI

CERTIFICATI

## 0350 CUBE CASE

57,1 x 56,9 x 54 cm  
(22,50" x 22,43" x 21,25")50,8 x 50,8 x 50,8 cm  
(20,00" x 20,00" x 20,00")12,7 cm / 38,1 cm  
(5,00" / 15,00")14,52 kg (32,01 lbs.) CON SCHIUMA  
11,79 kg (25,99 lbs.) SENZA SCHIUMA7 pz. set schiuma, set divisori imbottiti,  
coperchio organizer, pacchetto di  
mobilità cube caseIP67  
DEF STAN 81-41/STANAG 4280

DIMENSIONI ESTERNE

DIMENSIONI INTERNE

PROFONDITA'  
COPERCHIO/FONDO

PESO

COLORI

ACCESSORI  
DISPONIBILI

CERTIFICATI

## 0370 CUBE CASE

67,3 x 67,3 x 64,1 cm  
(26,50" x 26,50" x 25,25")60,9 x 60,9 x 60,9 cm  
(24,00" x 24,00" x 24,00")12,7 cm / 48,2 cm  
(5,00" / 19,00")18,6 kg (41 lbs.) CON SCHIUMA  
14,5 kg (31,97 lbs.) SENZA SCHIUMA7 pz. set schiuma, set divisori imbottiti,  
coperchio organizer, pacchetto di  
mobilità cube caseIP67  
DEF STAN 81-41/STANAG 4280

DIMENSIONI ESTERNE

DIMENSIONI INTERNE

PROFONDITA'  
COPERCHIO/FONDO

PESO

COLORI

ACCESSORI  
DISPONIBILI

CERTIFICATI

## 0450 MOBILE TOOL CHEST

60,8 x 37,5 x 45,6 cm  
(23,95" x 14,75" x 17,95")52,2 x 27,9 x 32,1 cm  
(20,56" x 10,97" x 12,65")

N/A

14,97 kg (33 lbs.) SENZA CASSETTI  
18,82 kg (41,5 lbs.) CON CASSETTICassetto profondo, cassetto basso,  
cassetto da 10,2 cm, ripiano  
superiore, pallet per attrezzi verticale  
e pallet per attrezzi orizzontale

MIL-STD-810F

## 0500 TRANSPORT CASE

101,4 x 59,5 x 72,7 cm  
(39,95" x 23,45" x 28,65")88,7 x 46,8 x 64,1 cm  
(34,95" x 18,45" x 25,25")5,7 cm / 58,4 cm  
(2,25" / 23,00")26,58 kg (58,6 lbs.) CON SCHIUMA  
22,68 kg (50 lbs.) SENZA SCHIUMA7 pz. set ricambio schiuma, kit ruote  
girevoli, kit sollevamento pallet,  
organizer portadocumenti

N/A

## 0550 TRANSPORT CASE

129,6 x 69,9 x 57,9 cm  
(51,05" x 27,54" x 22,79")120,8 x 61,1 x 44,9 cm  
(47,57" x 24,07" x 17,68")8,1 cm / 36,8 cm  
(3,19" / 14,49")43,09 kg (95 lbs.) CON SCHIUMA  
35,92 kg (79,2 lbs.) SENZA SCHIUMA6 pz. set ricambio schiuma, kit ruote  
girevoli, kit sollevamento pallet,  
organizer portadocumenti

IP55

Contenuto della valigia non compreso | \*\* = ■ e □: Disponibile in quantità minime



# VALIGIE LUNGHE

Ideali per le armi, ma utilizzati anche dal personale industriale per strumenti e attrezzature. Dotate di robuste ruote in poliuretano, che agevolano il trasporto.

## 1700 LONG CASE Valigia Storm Peli di dimensioni analoghe: iM3100



Presentata con set in schiuma personalizzato

96,8 x 40,6 x 15,5 cm  
(38,12" x 16,00" x 6,12")

90,8 x 34,3 x 13,3 cm  
(35,75" x 13,50" x 5,25")

4,4 cm / 8,9 cm  
(1,75" / 3,50")

7,7 kg (16,98 lbs.) CON SCHIUMA  
7,3 kg (16,09 lbs.) SENZA SCHIUMA



3 pz. set ricambio schiuma

IP67 • MIL C-4150J  
DEF STAN 81-41/STANAG 4280

### DIMENSIONI ESTERNE

### DIMENSIONI INTERNE

### PROFONDITA' COPERCHIO/FONDO

### PESO

### COLORI

### ACCESSORI DISPONIBILI

### CERTIFICATI

## 1720 LONG CASE Valigia Storm Peli di dimensioni analoghe: iM3200



112,7 x 40,6 x 15,5 cm  
(44,37" x 16,00" x 6,12")

106,6 x 34,3 x 13,3 cm  
(42,00" x 13,50" x 5,25")

4,4 cm / 8,9 cm  
(1,75" / 3,50")

8,6 kg (18,96 lbs.) CON SCHIUMA  
7,6 kg (16,76 lbs.) SENZA SCHIUMA



3 pz. set ricambio schiuma

DEF STAN 81-41/STANAG 4280

### DIMENSIONI ESTERNE

### DIMENSIONI INTERNE

### PROFONDITA' COPERCHIO/FONDO

### PESO

### COLORI

### ACCESSORI DISPONIBILI

### CERTIFICATI

## 1740 LONG CASE



112,1 x 40,9 x 35,5 cm  
(44,16" x 16,09" x 14,00")

104 x 32,8 x 30,8 cm  
(40,98" x 12,92" x 12,51")

6,5 cm / 24,3 cm  
(2,56" / 9,57")

12,25 kg (27 lbs.) CON SCHIUMA  
9,98 kg (22 lbs.) SENZA SCHIUMA



6 pz. set ricambio schiuma,  
organizer portadocumenti

IP65

### DIMENSIONI ESTERNE

### DIMENSIONI INTERNE

### PROFONDITA' COPERCHIO/FONDO

### PESO

### COLORI

### ACCESSORI DISPONIBILI

### CERTIFICATI

## 1750 LONG CASE Valigia Storm Peli di dimensioni analoghe: iM3300



134,6 x 40,6 x 15,5 cm  
(53,00" x 16,00" x 6,12")

128,2 x 34,3 x 13,3 cm  
(50,50" x 13,50" x 5,25")

4,4 cm / 8,9 cm  
(1,75" / 3,50")

11,6 kg (25,57 lbs.) CON SCHIUMA  
10,7 kg (23,59 lbs.) SENZA SCHIUMA



3 pz. set ricambio schiuma

IP67  
DEF STAN 81-41/STANAG 4280

### DIMENSIONI ESTERNE

### DIMENSIONI INTERNE

### PROFONDITA' COPERCHIO/FONDO

### PESO

### COLORI

### ACCESSORI DISPONIBILI

### CERTIFICATI

## 1770 LONG CASE



145,8 x 46,9 x 28,5 cm  
(57,42" x 18,48" x 11,23")

138,6 x 39,6 x 21,9 cm  
(54,58" x 15,58" x 8,63")

4,8 cm / 17,1 cm  
(1,88" / 6,75")

16,33 kg (36 lbs.) CON SCHIUMA  
13,15 kg (29 lbs.) SENZA SCHIUMA



4 pz. set ricambio schiuma,  
organizer portadocumenti

N/A

### DIMENSIONI ESTERNE

### DIMENSIONI INTERNE

### PROFONDITA' COPERCHIO/FONDO

### PESO

### COLORI

### ACCESSORI DISPONIBILI

### CERTIFICATI

## 1780RF LONG CASE (con inserto in SCHIUMA per fucili)



114 x 64,3 x 41,9 cm  
(44,90" x 25,32" x 16,50")

106,6 x 55,9 x 38,3 cm  
(42,00" x 22,00" x 15,10")

19,2 cm / 18,5 cm  
(7,58" / 7,30")

24,04 kg (53 lbs.) CON SCHIUMA



Possibilità di ripiano in schiuma ad alta densità per 10 fucili con telescopio

DEF STAN 81-41/STANAG 4280

\* Adatta per armi da fuoco M4 e M16  
\* Barra trasversale in metallo chiudibile a caricamento rapido

## 1780W HL LONG CASE (con inserto profilato per fucili)



114 x 64,3 x 41,9 cm  
(44,90" x 25,32" x 16,50")

106,6 x 55,9 x 38,3 cm  
(42,00" x 22,00" x 15,10")

19,2 cm / 18,5 cm  
(7,58" / 7,30")

31,03 kg (68,4 lbs.)  
INSERTO PROFILATO



Possibilità di ripiano rigido in polietilene per 12 fucili

DEF STAN 81-41/STANAG 4280

\* Adatta per armi da fuoco M4 e M16  
\* Barra trasversale in metallo chiudibile a caricamento rapido





**0340  
CUBE CASE**  
attrezzata con:

- Coperchio organizer  
Cat. N. 0349 per  
0340 Cube Case
- Cat. N. 0344  
0340 con set  
divisori imbottiti

# SOLUZIONI ORGANIZZATIVE PELI

## COPERCHI ORGANIZER

Fatto di pelle o di nylon balistico impermeabile con cerniere di nylon. Molteplici tasche di varie dimensioni proteggono e mantengono ben organizzati i vostri strumenti. Installate con strisce in Velcro® (comprese) o viti autofilettanti.

## DIVISORI IMBOTTITI

I divisori principali adattati alla lunghezza della valigia sono accompagnati da sottodivisori di varie dimensioni. I laterali in Velcro® rendono semplice la ricollocazione di questi divisori negli spazi desiderati. Per la disponibilità, vedere gli elenchi dei singoli prodotti con le configurazioni accessorie.



**1610  
PELI™ CASE**  
attrezzata con:

- Cat. N. 1614  
1610 case con set di  
divisori imbottiti
- Set divisori Cat. N. 1615

Contenuto della valigia non compreso

## OPZIONI COPERCHIO ORGANIZER

VALIGIA	OPZIONI COPERCHIO ORGANIZER			
	RETE	COMPUTER	FOTO	EMS
1430			1439 Foto <sup>A</sup>	
1440	1449 Rete <sup>A</sup>			
1490		1498 Computer <sup>B</sup>		
1495		1495 Computer <sup>B</sup>		
1500	1509 Rete		1508 Foto	1505 EMS <sup>B</sup>
1510	1519 Rete <sup>A</sup>			
1520	1509 Rete		1508 Foto <sup>B</sup>	
1550				1555 EMS <sup>B</sup>
1560	1569 Rete			
1600	1609 Rete <sup>B</sup>			1605 EMS <sup>A</sup>
1610	1609 Rete <sup>B</sup>			
1620	1609 Rete <sup>B</sup>			
1630	1639 Rete <sup>A</sup>			
1640	0379 Rete <sup>A</sup>			
1650	1659 Rete <sup>A</sup>			
1660	1669 Rete <sup>A</sup>			
1690	1699 Rete <sup>A</sup>			
0340	0349 Rete <sup>A</sup>			
0350	0359 Rete <sup>A</sup>			
0370	0379 Rete <sup>A</sup>			

**A=** Con viti di montaggio **B=** Con Velcro®

## I COPERCHI ORGANIZER IN RETE

presentano una serie di scomparti con tasche in rete e cerniera in nylon per ospitare, proteggere e organizzare varie attrezzature.

## I COPERCHI ORGANIZER PER COMPUTER

sono dotati di tasche espandibili profonde e moduli per vari componenti da ufficio.

## I COPERCHI ORGANIZER PER FOTO

sono dotati di scomparti multipli che includono un assortimento di tasche elastiche e in rete con cerniera in nylon per organizzare e proteggere l'attrezzatura fotografica.

## I COPERCHI ORGANIZER EMS

sono studiati appositamente con tasche trasparenti per trovare rapidamente le scorte mediche durante un'emergenza.

## OPZIONI DIVISORI IMBOTTITI

VALIGIA	OPZIONI DIVISORI IMBOTTITI		
	STRATI	VALIGIA CON DIVISORI (CAT. N.)	SOLO SET DIVISORI (CAT. N.)
1450	1	1454	1455
1500	1	1504	1505
1510	1	1514	1515
1520	1	1524	1525
1550	1	1554	1555
1560	1	1564	1565
1600	1	1604	1605
1610	1	1614	1615
1620	2	1624	1625
1630	2	1634	1635
1640	2	1644	1645
1650	1	1654	1655
1660	2	1664	1665
1690	2	1694	1695
0340	2	0344	0345
0350	2	0354	0355
0370	2	0374	0375



	VALIGIA	DIMENSIONI ESTERNE	DIMENSIONI INTERNE	PROFONDITÀ COPERCHIO	PROFONDITÀ FONDO	PESO CON SCHIUMA	PESO SENZA SCHIUMA	COLORI	GALLEGGIAMENTO MASSIMO	GAMMA TEMPERATURE (MIN/MAX)	CERTIFICATI
CUSTODIE PER SCHEDE DI MEMORIA	0915	14,1 x 8,3 x 2,2 cm (5,55" x 3,27" x 0,85")	12,2 x 5,7 x 1,4 cm (4,79" x 2,25" x 0,55")	N/A	N/A	0,1 kg (,22 lbs.)	N/A	■	N/A	N/A	-
	0945	14,1 x 8,3 x 2,2 cm (5,55" x 3,27" x 0,85")	12,2 x 5,7 x 1,4 cm (4,79" x 2,25" x 0,55")	N/A	N/A	0,1 kg (,21 lbs.)	N/A	■	N/A	N/A	-
	0955	14,1 x 8,3 x 2,2 cm (5,55" x 3,27" x 0,85")	12,2 x 5,7 x 1,4 cm (4,79" x 2,25" x 0,55")	N/A	N/A			■			
MICRO CASE	1010	14,9 x 10,3 x 5,4 cm (5,88" x 4,06" x 2,12")	11,1 x 7,3 x 4,3 cm (4,37" x 2,87" x 1,68")	1,8 cm (0,69")	2,4 cm (0,94")	0,19 kg (0,41 lbs.)	0,18 kg (0,4 lbs.)	■ ■ ■ ■	0,23 kg (0,51 lbs.)	-23 / 93° C (-10 / 199,4° F)	IP67
	i1010	14,9 x 10,3 x 5,4 cm (5,88" x 4,06" x 2,12")	11,1 x 7,3 x 4,3 cm (4,37" x 2,87" x 1,68")	1,8 cm (0,69")	2,4 cm (0,94")	0,19 kg (0,41 lbs.)	0,18 kg (0,4 lbs.)	■ ■ ■ ■ ■ ■ ■ ■	0,23 kg (0,51 lbs.)	-23 / 93° C (-10 / 199,4° F)	-
	1015	17 x 9,9 x 4,7 cm (6,68" x 3,88" x 1,86")	13,1 x 6,7 x 3,5 cm (5,14" x 2,64" x 1,37")	1,1 cm (0,43")	2,4 cm (0,94")	N/A	0,21 kg (0,46 lbs.)	■ ■	0,54 kg (1,2 lbs.)	N/A	-
	i1015	17 x 9,9 x 4,7 cm (6,68" x 3,88" x 1,86")	13,1 x 6,7 x 3,5 cm (5,14" x 2,64" x 1,37")	1,1 cm (0,43")	2,4 cm (0,94")	N/A	0,22 kg (0,49 lbs.)	■	0,54 kg (1,2 lbs.)	N/A	-
	1020	17,3 x 12,1 x 5,4 cm (6,82" x 4,75" x 2,12")	13,5 x 9 x 4,3 cm (5,31" x 3,56" x 1,68")	1,8 cm (0,69")	2,4 cm (0,94")	0,25 kg (0,56 lbs.)	0,25 kg (0,55 lbs.)	■ ■ ■ ■	0,34 kg (0,75 lbs.)	-23 / 93° C (-10 / 199,4° F)	IP67
	1030	19 x 9,8 x 6,2 cm (7,50" x 3,87" x 2,43")	16,2 x 6,7 x 5,2 cm (6,37" x 2,62" x 2,06")	1,8 cm (0,69")	3,2 cm (1,25")	0,28 kg (0,61 lbs.)	0,27 kg (0,6 lbs.)	■ ■ ■ ■	0,45 kg (0,99 lbs.)	-23 / 93° C (-10 / 199,4° F)	IP67
	1040	19 x 12,8 x 5,4 cm (7,50" x 5,06" x 2,12")	16,5 x 9,8 x 4,4 cm (6,50" x 3,87" x 1,75")	1,8 cm (0,69")	2,4 cm (0,94")	0,32 kg (0,71 lbs.)	0,32 kg (0,71 lbs.)	■ ■ ■ ■	0,57 kg (1,26 lbs.)	-23 / 93° C (-10 / 199,4° F)	IP67
	1050	19 x 12,8 x 7,9 cm (7,50" x 5,06" x 3,12")	16 x 9,3 x 7 cm (6,31" x 3,68" x 2,75")	1,8 cm (0,69")	4,9 cm (1,94")	0,38 kg (0,83 lbs.)	0,37 kg (0,81 lbs.)	■ ■ ■ ■	0,79 kg (1,74 lbs.)	-23 / 93° C (-10 / 199,4° F)	IP67
	1060	23,8 x 14,1 x 6,7 cm (9,37" x 5,56" x 2,62")	20,9 x 10,8 x 5,7 cm (8,25" x 4,25" x 2,25")	1,8 cm (0,69")	3,7 cm (1,44")	0,47 kg (1,03 lbs.)	0,45 kg (1 lbs.)	■ ■ ■ ■	1,13 kg (2,49 lbs.)	-23 / 93° C (-10 / 199,4° F)	IP67
	VALIGIE PICCOLE	1120	20,6 x 16,7 x 9 cm (8,12" x 6,56" x 3,56")	18,4 x 12,1 x 7,8 cm (7,25" x 4,75" x 3,06")	1,3 cm (0,50")	6,5 cm (2,56")	0,56 kg (1,23 lbs.)	0,53 kg (1,17 lbs.)	■ ■ ■	2,27 kg (5 lbs.)	-40 / 99° C (-40 / 210° F)
1150		23,2 x 19,2 x 11,1 cm (9,12" x 7,56" x 4,37")	20,8 x 14,4 x 9,2 cm (8,18" x 5,68" x 3,62")	1,9 cm (0,75")	7,3 cm (2,87")	0,9 kg (1,98 lbs.)	0,8 kg (1,76 lbs.)	■ ■ ■	3,63 kg (8 lbs.)	-40 / 99° C (-40 / 210° F)	IP67 • DEF STAN 81-41/ STANAG 4280
1170		29,6 x 21,2 x 9,6 cm (11,64" x 8,34" x 3,78")	26,8 x 15,3 x 8 cm (10,54" x 6,04" x 3,16")	2,7 cm (1,08")	5,3 cm (2,08")	0,95 kg (2,10 lbs.)	0,89 kg (1,96 lbs.)	■ ■ ■ ■ **	3,29 kg (7,25 lbs.)	-40 / 99° C (-40 / 210° F)	-
1200		27 x 24,6 x 12,4 cm (10,62" x 9,68" x 4,87")	23,5 x 18,1 x 10,5 cm (9,25" x 7,12" x 4,12")	3 cm (1,18")	7,4 cm (2,93")	1,3 kg (2,87 lbs.)	1,2 kg (2,65 lbs.)	■ ■ ■ ■ ■ *	5,45 kg (12,02 lbs.)	-40 / 99° C (-40 / 210° F)	IP67 • DEF STAN 81-41/ STANAG 4280
1300		27 x 24,6 x 17,4 cm (10,62" x 9,68" x 6,87")	25,1 x 17,8 x 15,5 cm (9,87" x 7,00" x 6,12")	3 cm (1,18")	12,5 cm (4,93")	1,6 kg (3,53 lbs.)	1,4 kg (3,09 lbs.)	■ ■ ■ ■ ■ *	5,6 kg (12,35 lbs.)	-40 / 99° C (-40 / 210° F)	IP67 • DEF STAN 81-41/ STANAG 4280
1400		33,9 x 29,5 x 15,2 cm (13,37" x 11,62" x 6,00")	30 x 22,5 x 13,2 cm (11,81" x 8,87" x 5,18")	3 cm (1,18")	10,2 cm (4,00")	2 kg (4,41 lbs.)	1,8 kg (3,97 lbs.)	■ ■ ■ ■ ■ ■ ■	9,1 kg (20,06 lbs.)	-40 / 99° C (-40 / 210° F)	IP67 • MIL C-4150J • DEF STAN 81-41/STANAG 4280 • ATA 300
VALIGIE MEDIE	1450	40,6 x 33 x 17,4 cm (16,00" x 13,00" x 6,87")	37,1 x 25,8 x 15,2 cm (14,62" x 10,18" x 6,00")	4,4 cm (1,75")	10,8 cm (4,25")	2,9 kg (6,39 lbs.)	2,5 kg (5,51 lbs.)	■ ■ ■ ■ ■ ■ ■	13,61 kg (30 lbs.)	-40 / 99° C (-40 / 210° F)	IP67 • MIL C-4150J • DEF STAN 81-41/STANAG 4280
	1460	52,9 x 32,3 x 32,4 cm (20,85" x 12,73" x 12,75")	47,1 x 25,2 x 27,7 cm (18,54" x 9,92" x 10,92")	12,5 cm (4,91")	15,3 cm (6,01")	5,66 kg (12,48 lbs.)	3,97 kg (8,75 lbs.)	■ ■ *	37,19 kg (82 lbs.)	-40 / 99° C (-40 / 210° F)	-
	1500	47 x 35,7 x 17,6 cm (18,50" x 14,06" x 6,93")	42,5 x 28,4 x 15,5 cm (16,75" x 11,18" x 6,12")	4,6 cm (1,81")	10,9 cm (4,31")	3,2 kg (7,05 lbs.)	2,9 kg (6,39 lbs.)	■ ■ ■ ■ ■ ■ ■	22,68 kg (50 lbs.)	-40 / 99° C (-40 / 210° F)	IP67 • MIL C-4150J • DEF STAN 81-41/STANAG 4280 • ATA 300
	1510	55,9 x 35,1 x 22,9 cm (22,00" x 13,81" x 9,00")	50,1 x 27,9 x 19,3 cm (19,75" x 11,00" x 7,60")	4,5 cm (1,79")	14,7 cm (5,79")	6,17 kg (13,6 lbs.)	5,44 kg (11,99 lbs.)	■ ■ ■	29,1 kg (64,15 lbs.)	-40 / 99° C (-40 / 210° F)	IP67 • DEF STAN 81-41/ STANAG 4280
	1520	48,5 x 39,2 x 19,2 cm (19,12" x 15,43" x 7,56")	45,4 x 32,4 x 17,1 cm (17,87" x 12,75" x 6,75")	4,6 cm (1,81")	12,5 cm (4,93")	4,24 kg (9,35 lbs.)	3,76 kg (8,29 lbs.)	■ ■ ■ ■ ■ ■ ■	18,14 kg (40 lbs.)	-40 / 99° C (-40 / 210° F)	IP67 • MIL C-4150J • DEF STAN 81-41/STANAG 4280
	1550	52,4 x 42,8 x 20,6 cm (20,62" x 16,87" x 8,12")	46,8 x 35,5 x 19,3 cm (18,43" x 14,00" x 7,62")	4,4 cm (1,75")	14,9 cm (5,87")	5,4 kg (11,9 lbs.)	4,8 kg (10,58 lbs.)	■ ■ ■ ■ ■ ■ ■	31,7 kg (69,89 lbs.)	-40 / 99° C (-40 / 210° F)	IP67 • MIL C-4150J • DEF STAN 81-41/STANAG 4280 • ATA 300

\* = ■ : Disponibile in quantità minime | \*\* = ■ e □ : Disponibile in quantità minime

	VALIGIA	DIMENSIONI ESTERNE	DIMENSIONI INTERNE	PROFONDITÀ COPERCHIO	PROFONDITÀ FONDO	PESO CON SCHIUMA	PESO SENZA SCHIUMA	COLORI	GALLEGGIAMENTO MASSIMO	GAMMA TEMPERATURE (MIN/MAX)	CERTIFICATI	
CUSTODIE E VALIGIE PROTETTIVE PER APPARATI DIGITALI	1055	23,9 x 17,8 x 3,1 cm (9,42" x 7,02" x 1,24")	21,7 x 14 x 2,2 cm (8,55" x 5,52" x 0,85")	1,1 cm (0,43")	1,1 cm (0,43")	0,37 kg (0,82 lbs.)	N/A	■	N/A	-23 / 49° C (-10 / 120° F)	-	
	1065	27,6 x 23,6 x 3,1 cm (10,86" x 9,28" x 1,24")	25,3 x 19,7 x 2,1 cm (9,96" x 7,76" x 0,81")	1 cm (0,41")	1 cm (0,41")	0,57 kg (1,25 lbs.)	N/A	■	N/A	-23 / 49° C (-10 / 120° F)	-	
	1075	31,4 x 24,8 x 5,4 cm (12,38" x 9,75" x 2,13")	28,2 x 20,1 x 4,1 cm (11,11" x 7,92" x 1,63")	2,1 cm (0,81")	2,1 cm (0,81")	0,7 kg (1,54 lbs.)	0,64 kg (1,41 lbs.)	■	N/A	-23 / 49° C (-10 / 120° F)	IP67	
	1085	39,7 x 31,5 x 6,3 cm (15,64" x 12,41" x 2,50")	36,3 x 26,3 x 5 cm (14,29" x 10,37" x 1,97")	2,5 cm (0,99")	2,5 cm (0,99")	N/A	1,2 kg (2,65 lbs.)	■	N/A	-23 / 49° C (-10 / 120° F)	-	
	1095	43,6 x 33,6 x 6,6 cm (17,18" x 13,24" x 2,60")	40,1 x 28,3 x 5,2 cm (15,78" x 11,16" x 2,06")	2,6 cm (1,03")	2,6 cm (1,03")	N/A	1,38 kg (3,05 lbs.)	■	N/A	-23 / 49° C (-10 / 120° F)	-	
	1430	43 x 24,4 x 34,1 cm (16,93" x 9,61" x 13,42")	34,4 x 14,6 x 29,7 cm (13,56" x 5,76" x 11,70")	5,1 cm (2,00")	24,6 cm (9,70")	2,95 kg (6,5 lbs.)	2,54 kg (5,6 lbs.)	■ **	26,8 kg (59 lbs.)	-40 / 99° C (-40 / 210° F)	IP67 DEF STAN 81-41/STANAG 4280	
	1440	50 x 30,5 x 45,7 cm (19,70" x 12,00" x 18,00")	43,4 x 19 x 40,6 cm (17,10" x 7,50" x 16,00")	5,1 cm (2,00")	35,5 cm (14,00")	7,48 kg (16,5 lbs.)	6,58 kg (14,5 lbs.)	■ **	68,0 kg (150 lbs.)	-40 / 99° C (-40 / 210° F)	IP67 DEF STAN 81-41/STANAG 4280	
	1470	42,4 x 33,2 x 11,1 cm (16,68" x 13,06" x 4,37")	39,7 x 26,5 x 9,5 cm (15,62" x 10,43" x 3,75")	3,5 cm (1,37")	6 cm (2,37")	2,5 kg (5,51 lbs.)	1,94 kg (4,28 lbs.)	■	11,3 kg (25 lbs.)	-40 / 99° C (-40 / 210° F)	MIL C-4150J	
	1490	50,4 x 35,4 x 11,9 cm (19,87" x 13,93" x 4,68")	45,1 x 28,9 x 10,5 cm (17,75" x 11,37" x 4,12")	3,8 cm (1,50")	6,7 cm (2,62")	2,95 kg (6,5 lbs.)	2,48 kg (5,47 lbs.)	■	18,6 kg (41 lbs.)	-40 / 99° C (-40 / 210° F)	IP57 • DEF STAN 81-41/STANAG 4280	
	1495	54,9 x 43,8 x 12,4 cm (21,62" x 17,25" x 4,87")	47,9 x 33,3 x 9,7 cm (18,87" x 13,12" x 3,81")	2,8 cm (1,12")	6,8 cm (2,68")	3,8 kg (8,37 lbs.)	3,28 kg (7,23 lbs.)	■ **	20,5 kg (45,2 lbs.)	-40 / 99° C (-40 / 210° F)	IP67 DEF STAN 81-41/STANAG 4280	
ZAINI PROTETTIVE PER APPARATI DIGITALI	U100	49,5 x 34,5 x 30,5 cm (19,50" x 13,60" x 12,00")	39,4 x 26,7 x 3,8 cm (15,50" x 10,50" x 1,50")			3,65 kg (8,05 lbs.)		■ ■				
	U105	52 x 31,7 x 24,1 cm (20,50" x 12,50" x 9,50")	39,4 x 26,7 x 3,8 cm (15,50" x 10,50" x 1,50")			1,91 kg (4,22 lbs.)		■ ■				
	U140	49,5 x 34,5 x 29,2 cm (19,50" x 13,60" x 11,50")	26,7 x 19 x 3,8 cm (10,50" x 7,50" x 1,50")			3,1 kg (6,84 lbs.)		■ ■				
	U145	50,1 x 31,7 x 16,5 cm (19,75" x 12,50" x 6,50")	N/A			0,98 kg (2,16 lbs.)		■ ■				
	S100	47 x 33 x 25,4 cm (18,50" x 13,00" x 10,00")	38,5 x 26,4 x 2,5 cm (15,15" x 10,40" x 1,00")			3,24 kg (7,14 lbs.)		■ ■ ■ ■ ■ ■				
	S105	48,2 x 33 x 25,4 cm (19,00" x 13,00" x 10,00")	N/A			1,67 kg (3,68 lbs.)		■ ■ ■ ■ ■ ■				
	S140	50,8 x 33 x 25,4 cm (20,00" x 13,00" x 10,00")	26,7 x 19 x 3,8 cm 10,5" x 7,5" x 1,5"			3,06 kg (6,75 lbs.)		■ ■ ■ ■ ■ ■				
	S145	48,2 x 31,7 x 20,3 cm (19,00" x 12,50" x 8,00")	N/A			1,04 kg (2,3 lbs.)		■ ■ ■ ■ ■ ■				
	VALIGIE TERMICHE	35QT	67,1 x 50,8 x 47,6 cm (26,41" x 20,00" x 18,75")	40 x 30,5 x 29,2 cm (15,75" x 12,00" x 11,50")			14,59 kg (32,16 lbs.)		□			Elite Cooler
		45QT	75,3 x 50,8 x 48,9 cm (29,66" x 20,00" x 19,25")	48,2 x 30,5 x 30,5 cm (19,00" x 12,00" x 12,00")			16,31 kg (35,95 lbs.)		□			Elite Cooler
65QT		94,3 x 50,8 x 50,1 cm (37,16" x 20,00" x 19,75")	67,3 x 30,5 x 31,7 cm (26,50" x 12,00" x 12,50")			21,77 kg (48 lbs.)		□			Elite Cooler	

\*\* = ■ e □ : Disponibile in quantità minime







# VALIGIE PELI™ STORM



Leggere e robuste, le valigie Peli™ Storm sono il risultato di anni di perfezionamento e collaudi in laboratorio e sul campo. Dalla resina di plastica brevettata HPX™, resistente alle prove di impatto a bassa temperatura, alla chiusura brevettata Press & Pull, che si apre facilmente, ogni caratteristica di queste valigie leggere è stata sviluppata per difendere le vostre attrezzature essenziali.

Le valigie Peli™ Storm sono state progettate per soddisfare o superare i requisiti di collaudo militari. Molte hanno dimensioni idonee al trasporto in aereo, e tutte sono trasportabili in tutto il mondo.

## ANATOMIA DI UNA VALIGIA PELI™ STORM

**A HPX™ RESILIENTE**  
Guscio altamente resistente agli impatti.



caso di impatto o di sollecitazione.

**B CHIUSURE PRESS & PULL**

Le esclusive chiusure Press & Pull si aprono con la pressione di un pulsante, ma restano chiuse in modo sicuro in caso di impatto o di sollecitazione.

**C ROBUSTE RUOTE IN LINEA**  
Le ruote con cuscinetti a sfere garantiscono un movimento con attrito e trascinamento ridotti, per uno spostamento agevole di carichi pesanti. Disponibile su modelli selezionati.

**D MANIGLIE CON IMPUGNATURA MORBIDA A DOPPIO STRATO**

Testate e provate, queste comode impugnature sostengono carichi pesanti.

**E DISPOSITIVI DI BLOCCAGGIO MOLDATI**

Dispositivi di bloccaggio moldati indistruttibili consentono di aggiungere lucchetti standard come misura di sicurezza aggiuntiva.

**F SPIGOLI ARROTONDATI DEFLETTENTI**

Gli spigoli delle valigie Peli™ Storm deflettono e assorbono l'impatto, disperdendo l'energia cinetica in tutta la valigia per garantire che il contenuto resti integro caduta dopo caduta.

**G VALVOLA VORTEX™**

La valvola Vortex™ permanentemente collegata si adatta automaticamente alla pressione dell'aria senza lasciare entrare acqua, e non si svita dalla valigia.

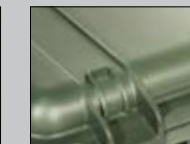
### COLORI



NERO



GIALLO



VERDE MILITARE





# VALIGIE PICCOLE

Perfette per le attrezzature e gli strumenti di piccole dimensioni, ma dotate di caratteristiche proprie delle valigie più grandi: solida struttura in resina HPX™, valvola Vortex™ e chiusure Press & Pull.



## IM2050 STORM CASE Valigia Peli di dimensioni analoghe: 1200

DIMENSIONI ESTERNE
DIMENSIONI INTERNE
PROFONDITA' COPERCHIO/FONDO
PESO
COLORI
ACCESSORI DISPONIBILI
CERTIFICATI



30 x 24,9 x 11,9 cm (11,80" x 9,80" x 4,70")
24,1 x 19 x 10,8 cm (9,50" x 7,50" x 4,25")
3,8 cm / 7 cm (1,50" / 2,75")
1,36 kg (3 lbs.) CON SCHIUMA 1,22 kg (2,7 lbs.) SENZA SCHIUMA
■ ■ ■
3 pz. set schiuma, supporto per coperchio, tracolla imbottita, valvola di scarico manuale, divisori imbottiti, kit cornice rotante base
MIL-STD-810F • FED-STD-101C ATA 300

## IM2075 STORM CASE Valigia Peli di dimensioni analoghe: 1300

DIMENSIONI ESTERNE
DIMENSIONI INTERNE
PROFONDITA' COPERCHIO/FONDO
PESO
COLORI
ACCESSORI DISPONIBILI
CERTIFICATI



Presentata con  
cornice pannello  
opzionale

30 x 24,9 x 19,6 cm (11,80" x 9,80" x 7,70")
24,1 x 19 x 18,4 cm (9,50" x 7,50" x 7,25")
3,8 cm / 14,6 cm (1,50" / 5,75")
1,68 kg (3,7 lbs.) CON SCHIUMA 1,5 kg (3,3 lbs.) SENZA SCHIUMA
■ ■ ■
4 pz. set schiuma, supporto per coperchio, tracolla imbottita, valvola di scarico manuale, divisori imbottiti, kit cornice rotante base
MIL-STD-810F • FED-STD-101C ATA 300

## IM2100 STORM CASE Valigia Peli di dimensioni analoghe: 1400

DIMENSIONI ESTERNE
DIMENSIONI INTERNE
PROFONDITA' COPERCHIO/FONDO
PESO
COLORI
ACCESSORI DISPONIBILI
CERTIFICATI



36,1 x 28,9 x 16,5 cm (14,20" x 11,40" x 6,50")
33 x 23,4 x 15,2 cm (13,00" x 9,20" x 6,00")
5,1 cm / 10,2 cm (2,00" / 4,00")
2,22 kg (4,9 lbs.) CON SCHIUMA 1,91 kg (4,2 lbs.) SENZA SCHIUMA
■ ■ ■
4 pz. set schiuma, supporto per coperchio, tracolla imbottita, valvola di scarico manuale, divisori imbottiti, kit cornice rotante base
MIL-STD-810F • FED-STD-101C ATA 300

Contenuto della valigia non compreso



# VALIGIE MEDIE



Dai vigili del fuoco agli EMT e dalle forze dell'ordine ai fotografi e agli ingegneri industriali, esiste una valigia Peli™ Storm per ogni professionista. Costruite in modo solido con molteplici opzioni interne per proteggere anche le attrezzature più delicate.

DIMENSIONI ESTERNE
DIMENSIONI INTERNE
PROFONDITA' COPERCHIO/FONDO
PESO
COLORI
ACCESSORI DISPONIBILI
CERTIFICATI

## IM2200 STORM CASE Valigia Peli di dimensioni analoghe: 1450



41,1 x 32,2 x 16,8 cm  
(16,20" x 12,70" x 6,60")

38,1 x 26,7 x 15,2 cm  
(15,00" x 10,50" x 6,00")

5,1 cm / 10,2 cm  
(2,00" / 4,00")

2,77 kg (6,1 lbs.) CON SCHIUMA  
2,22 kg (4,9 lbs.) SENZA SCHIUMA



4 pz. set schiuma, supporto per coperchio, tracolla imbottita, valvola di scarico manuale, divisori imbottiti, kit cornice rotante base, kit cornice rotante coperchio

MIL-STD-810F • FED-STD-101C  
ATA 300

DIMENSIONI ESTERNE
DIMENSIONI INTERNE
PROFONDITA' COPERCHIO/FONDO
PESO
COLORI
ACCESSORI DISPONIBILI
CERTIFICATI

## IM2300 STORM CASE Valigia Peli di dimensioni analoghe: 1500



46,2 x 34 x 17 cm  
(18,20" x 13,40" x 6,70")

43,2 x 29,7 x 15,7 cm  
(17,00" x 11,70" x 6,20")

5,1 cm / 10,7 cm  
(2,00" / 4,20")

3,22 kg (7,1 lbs.) CON SCHIUMA  
2,68 kg (5,9 lbs.) SENZA SCHIUMA



4 pz. set schiuma, supporto per coperchio, tracolla imbottita, valvola di scarico, divisori imbottiti, kit cornice rotante base, kit cornice rotante coperchio, coperchio organizer, foto pallet

MIL-STD-810F • FED-STD-101C  
ATA 300

DIMENSIONI ESTERNE
DIMENSIONI INTERNE
PROFONDITA' COPERCHIO/FONDO
PESO
COLORI
ACCESSORI DISPONIBILI
CERTIFICATI

## IM2306 STORM CASE



46,2 x 21,3 x 17 cm  
(18,20" x 8,40" x 6,70")

43,2 x 16 x 15,7 cm  
(17,00" x 6,30" x 6,20")

5,1 cm / 10,7 cm  
(2,00" / 4,20")

2,13 kg (4,7 lbs.) CON SCHIUMA  
1,95 kg (4,3 lbs.) SENZA SCHIUMA



4 pz. set schiuma, supporto per coperchio, tracolla imbottita, valvola di scarico manuale, divisori imbottiti, kit cornice rotante base, kit cornice rotante coperchio

MIL-STD-810F • FED-STD-101C  
ATA 300

Contenuto della valigia non compreso

## IM2370 STORM LAPTOP CASE



50,8 x 37,3 x 14,7 cm  
(20,00" x 14,70" x 5,80")

46,2 x 30,7 x 13,2 cm  
(18,20" x 12,10" x 5,20")

4,3 cm / 8,9 cm  
(1,70" / 3,50")

3,27 kg (7,2 lbs.) CON SCHIUMA  
2,59 kg (5,7 lbs.) SENZA SCHIUMA



4 pz. set schiuma, tracolla imbottita, valvola di scarico manuale, divisori imbottiti, ripiano per computer, organizer accessori

MIL-STD-810F • FED-STD-101C  
ATA 300

DIMENSIONI ESTERNE
DIMENSIONI INTERNE
PROFONDITA' COPERCHIO/FONDO
PESO
COLORI
ACCESSORI DISPONIBILI
CERTIFICATI

## IM2400 STORM CASE Valigia Peli di dimensioni analoghe: 1520



48,7 x 38,6 x 18,5 cm  
(19,20" x 15,20" x 7,30")

45,7 x 33 x 17 cm  
(18,00" x 13,00" x 6,70")

5,1 cm / 11,9 cm  
(2,00" / 4,70")

3,54 kg (7,8 lbs.) CON SCHIUMA  
2,95 kg (6,5 lbs.) SENZA SCHIUMA



4 pz. set schiuma, supporto per coperchio, tracolla imbottita, valvola di scarico, divisori imbottiti, kit cornice rotante base, kit cornice rotante coperchio, coperchio organizer, foto pallet

MIL-STD-810F • FED-STD-101C  
ATA 300

DIMENSIONI ESTERNE
DIMENSIONI INTERNE
PROFONDITA' COPERCHIO/FONDO
PESO
COLORI
ACCESSORI DISPONIBILI
CERTIFICATI

## IM2450 STORM CASE



48,7 x 38,6 x 22,9 cm  
(19,20" x 15,20" x 9,00")

45,7 x 33 x 21,3 cm  
(18,00" x 13,00" x 8,40")

5,1 cm / 16,2 cm  
(2,00" / 6,40")

4,04 kg (8,9 lbs.) CON SCHIUMA  
3,36 kg (7,4 lbs.) SENZA SCHIUMA



5 pz. set schiuma, supporto per coperchio, tracolla imbottita, valvola di scarico manuale, divisori imbottiti, kit cornice rotante base, kit cornice rotante coperchio, foto pallet

MIL-STD-810F • FED-STD-101C  
ATA 300

DIMENSIONI ESTERNE
DIMENSIONI INTERNE
PROFONDITA' COPERCHIO/FONDO
PESO
COLORI
ACCESSORI DISPONIBILI
CERTIFICATI

## IM2500 STORM CARRY ON CASE Valigia Peli di dimensioni analoghe: 1510



55,1 x 35,8 x 22,6 cm  
(21,70" x 14,10" x 8,90")

52 x 29,2 x 18,3 cm  
(20,50" x 11,50" x 7,20")

5,1 cm / 13,2 cm  
(2,00" / 5,20")

6,21 kg (13,7 lbs.) CON SCHIUMA  
5,03 kg (11,1 lbs.) SENZA SCHIUMA



5 pz. set schiuma, supporto per coperchio, tracolla imbottita, valvola di scarico manuale, divisori imbottiti, kit cornice rotante base, kit cornice rotante coperchio, organizer accessori

MIL-STD-810F • FED-STD-101C  
ATA 300

## IM2600 STORM CASE Valigia Peli di dimensioni analoghe: 1550



53,8 x 40,6 x 21,1 cm  
(21,20" x 16,00" x 8,30")

50,8 x 35,5 x 19,6 cm  
(20,00" x 14,00" x 7,70")

5,1 cm / 14,5 cm  
(2,00" / 5,70")

5,26 kg (11,6 lbs.) CON SCHIUMA  
3,86 kg (8,5 lbs.) SENZA SCHIUMA



5 pz. set schiuma, supporto per coperchio, tracolla imbottita, valvola di scarico, divisori imbottiti, kit cornice rotante base, kit cornice rotante coperchio, coperchio organizer, foto pallet

MIL-STD-810F • FED-STD-101C  
ATA 300

## IM2620 STORM CASE



53,8 x 40,6 x 26,9 cm  
(21,20" x 16,00" x 10,60")

50,8 x 35,5 x 25,4 cm  
(20,00" x 14,00" x 10,00")

5,1 cm / 20,3 cm  
(2,00" / 8,00")

6,58 kg (14,5 lbs.) CON SCHIUMA  
5,67 kg (12,5 lbs.) SENZA SCHIUMA



6 pz. set schiuma, supporto per coperchio, tracolla imbottita, valvola di scarico, divisori imbottiti, kit cornice rotante base, kit cornice rotante coperchio, coperchio organizer, foto pallet

MIL-STD-810F • FED-STD-101C  
ATA 300

Contenuto della valigia non compreso



# VALIGIE GRANDI

In laboratorio o sul campo, le valigie Peli™ Storm grandi con struttura in resina HPX™ proteggono e conservano al riparo dagli elementi campioni e strumenti di prova preziosi e delicati. La schiuma Pick N Pluck™ assicura una maggiore protezione durante il trasporto.

DIMENSIONI ESTERNE
DIMENSIONI INTERNE
PROFONDITA' COPERCHIO/FONDO
PESO
COLORI
ACCESSORI DISPONIBILI
CERTIFICATI



<b>IM2700 STORM CASE</b> Valigia Peli di dimensioni analoghe: 1600
62,5 x 50 x 21,8 cm (24,60" x 19,70" x 8,60")
55,9 x 43,2 x 20,3 cm (22,00" x 17,00" x 8,00")
5,1 cm / 15,2 cm 2,00" / 6,00"
6,53 kg (14,4 lbs.) CON SCHIUMA 5,03 kg (11,1 lbs.) SENZA SCHIUMA
■ ■ ■
5 pz. set schiuma, supporto per coperchio, tracolla imbottita, valvola di scarico manuale, divisori imbottiti, kit cornice rotante base, kit cornice rotante coperchio, organizer accessori
MIL-STD-810F • FED-STD-101C ATA 300

Contenuto della valigia non compreso

## IM2720 STORM CASE Valigia Peli di dimensioni analoghe: 1610



62,5 x 50 x 29,7 cm (24,60" x 19,70" x 11,70")
55,9 x 43,2 x 25,4 cm (22,00" x 17,00" x 10,00")
5,1 cm / 20,3 cm (2,00" / 8,00")
9,98 kg (22 lbs.) CON SCHIUMA 7,62 kg (16,8 lbs.) SENZA SCHIUMA
■ ■ ■
5 pz. set schiuma, supporto per coperchio, valvola di scarico manuale, divisori imbottiti, kit cornice rotante base, kit cornice rotante coperchio, organizer accessori
MIL-STD-810F • FED-STD-101C ATA 300

DIMENSIONI ESTERNE
DIMENSIONI INTERNE
PROFONDITA' COPERCHIO/FONDO
PESO
COLORI
ACCESSORI DISPONIBILI
CERTIFICATI

## IM2750 STORM CASE Valigia Peli di dimensioni analoghe: 1620



62,5 x 50 x 36,6 cm (24,60" x 19,70" x 14,40")
55,9 x 43,2 x 32,2 cm (22,00" x 17,00" x 12,70")
5,1 cm / 27,2 cm (2,00" / 10,70")
10,61 kg (23,4 lbs.) CON SCHIUMA 8,39 kg (18,5 lbs.) SENZA SCHIUMA
■ ■ ■
7 pz. set schiuma, supporto per coperchio, valvola di scarico manuale, divisori imbottiti, kit cornice rotante base, kit cornice rotante coperchio, organizer accessori
MIL-STD-810F • FED-STD-101C ATA 300

DIMENSIONI ESTERNE
DIMENSIONI INTERNE
PROFONDITA' COPERCHIO/FONDO
PESO
COLORI
ACCESSORI DISPONIBILI
CERTIFICATI

## IM2875 STORM CASE



63,2 x 60,2 x 33,3 cm (24,90" x 23,70" x 13,10")
57,1 x 53,6 x 28,9 cm (22,50" x 21,10" x 11,40")
5,1 cm / 23,9 cm (2,00" / 9,40")
11,16 kg (24,6 lbs.) CON SCHIUMA 9,12 kg (20,1 lbs.) SENZA SCHIUMA
■ ■ ■
7 pz. set schiuma, supporto per coperchio, valvola di scarico manuale, divisori imbottiti, kit cornice rotante base, kit cornice rotante coperchio, organizer accessori
MIL-STD-810F • FED-STD-101C ATA 300

DIMENSIONI ESTERNE
DIMENSIONI INTERNE
PROFONDITA' COPERCHIO/FONDO
PESO
COLORI
ACCESSORI DISPONIBILI
CERTIFICATI

## IM2950 STORM CASE Valigia Peli di dimensioni analoghe: 1650



79,5 x 51,8 x 31 cm (31,30" x 20,40" x 12,20")
73,6 x 45,7 x 26,7 cm (29,00" x 18,00" x 10,50")
5,1 cm / 21,6 cm (2,00" / 8,50")
13,02 kg (28,7 lbs.) CON SCHIUMA 9,43 kg (20,8 lbs.) SENZA SCHIUMA
■ ■ ■
6 pz. set schiuma, supporto per coperchio, valvola di scarico manuale, divisori imbottiti, kit cornice rotante base, kit cornice rotante coperchio, organizer accessori
MIL-STD-810F • FED-STD-101C ATA 300

## IM2975 STORM TRANSPORT CASE



79,5 x 51,8 x 39,4 cm (31,30" x 20,40" x 15,50")
73,6 x 45,7 x 35 cm (29,00" x 18,00" x 13,80")
5,1 cm / 30 cm (2,00" / 11,80")
13,38 kg (29,5 lbs.) CON SCHIUMA 10,34 kg (22,8 lbs.) SENZA SCHIUMA
■ ■ ■
8 pz. set schiuma, supporto per coperchio, valvola di scarico manuale, divisori imbottiti, kit cornice rotante base, kit cornice rotante coperchio, organizer accessori
MIL-STD-810F • FED-STD-101C ATA 300

## IM3075 STORM TRANSPORT CASE



84,5 x 62 x 49 cm (33,30" x 24,40" x 19,30")
75,7 x 52,8 x 45,2 cm (29,80" x 20,80" x 17,80")
10,2 cm / 34,9 cm (4,00" / 13,75")
20,41 kg (45 lbs.) CON SCHIUMA 14,29 kg (31,5 lbs.) SENZA SCHIUMA
■ ■ ■
7 pz. set schiuma, supporto per coperchio, valvola di scarico manuale, divisori imbottiti, kit cornice rotante base, kit cornice rotante coperchio, organizer accessori
MIL-STD-810F • FED-STD-101C ATA 300

Contenuto della valigia non compreso



# VALIGIE LUNGHE

Particolarmente apprezzate dal personale militare e dagli appassionati di sport all'aria aperta. Dotate di robuste ruote in linea, maniglie con impugnatura morbida a doppio strato e cerniere resistenti. Disponibili in 4 formati.

## IM3100 STORM CASE Valigia Peli di dimensioni analoghe: 1700



101,1 x 41,9 x 17 cm  
(39,80" x 16,50" x 6,70")  
92,7 x 35,5 x 15,2 cm  
(36,50" x 14,00" x 6,00")

5,1 cm / 10,2 cm  
(2,00" / 4,00")

8,98 kg (19,8 lbs.) CON SCHIUMA  
6,89 kg (15,2 lbs.) SENZA SCHIUMA



4 pz. set schiuma, supporto per coperchio, valvola di scarico manuale, tracolla imbottita

MIL-STD-810F • FED-STD-101C  
ATA 300

DIMENSIONI ESTERNE

DIMENSIONI INTERNE

PROFONDITA'  
COPERCHIO/FONDO

PESO

COLORI

ACCESSORI  
DISPONIBILI

CERTIFICATI

## IM3300 STORM CASE Valigia Peli di dimensioni analoghe: 1750



136,6 x 41,9 x 17 cm  
(53,80" x 16,50" x 6,70")

128,2 x 35,5 x 15,2 cm  
(50,50" x 14,00" x 6,00")

5,1 cm / 10,2 cm  
(2,00" / 4,00")

10,43 kg (23 lbs.) CON SCHIUMA  
8,66 kg (19,1 lbs.) SENZA SCHIUMA



4 pz. set schiuma, supporto per coperchio, valvola di scarico manuale, tracolla imbottita

MIL-STD-810F • FED-STD-101C  
ATA 300

DIMENSIONI ESTERNE

DIMENSIONI INTERNE

PROFONDITA'  
COPERCHIO/FONDO

PESO

COLORI

ACCESSORI  
DISPONIBILI

CERTIFICATI

## IM3200 STORM CASE Valigia Peli di dimensioni analoghe: 1720



119,8 x 41,9 x 17 cm  
(47,20" x 16,50" x 6,70")

111,7 x 35,5 x 15,2 cm  
(44,00" x 14,00" x 6,00")

5,1 cm / 10,2 cm  
(2,00" / 4,00")

9,57 kg (21,1 lbs.) CON SCHIUMA  
8,03 kg (17,7 lbs.) SENZA SCHIUMA



4 pz. set schiuma, supporto per coperchio, valvola di scarico manuale, tracolla imbottita

MIL-STD-810F • FED-STD-101C  
ATA 300

DIMENSIONI ESTERNE

DIMENSIONI INTERNE

PROFONDITA'  
COPERCHIO/FONDO

PESO

COLORI

ACCESSORI  
DISPONIBILI

CERTIFICATI

## IM3220 STORM CASE



119,8 x 41,9 x 23,4 cm  
(47,20" x 16,50" x 9,20")

111,7 x 35,5 x 21,6 cm  
(44,00" x 14,00" x 8,50")

5,1 cm / 16,5 cm  
(2,00" / 6,50")

11,25 kg (24,8 lbs.) CON SCHIUMA  
9,25 kg (20,4 lbs.) SENZA SCHIUMA



4 pz. set schiuma, supporto per coperchio, valvola di scarico manuale, tracolla imbottita

MIL-STD-810F • FED-STD-101C  
ATA 300

DIMENSIONI ESTERNE

DIMENSIONI INTERNE

PROFONDITA'  
COPERCHIO/FONDO

PESO

COLORI

ACCESSORI  
DISPONIBILI

CERTIFICATI

Contenuto della valigia non compreso





# VALIGIE PELI™ STORM

## SOLUZIONI ORGANIZZATIVE



### COPERCHI ORGANIZER

Personalizzate la vostra valigia con un coperchio organizer leggero, un organizer accessori o un kit foto pallet per mantenere le vostre attrezzature ben organizzate e protette all'interno. Gli organizer si inseriscono alla perfezione nel coperchio della valigia e sono protetti da un tessuto in nylon ad alto numero di denari, resistente all'acqua e rivestito in PVC, per garantire robustezza e protezione dagli elementi. Si installano con strisce in Velcro® (comprese).

### DIVISORI IMBOTTITI

I divisori principali adattati alla lunghezza della valigia sono accompagnati da sottodivisori di varie dimensioni. I laterali in Velcro® rendono semplice la ricollocazione di questi divisori negli spazi desiderati. Per la disponibilità, vedere gli elenchi dei singoli prodotti con le configurazioni accessorie.



OPZIONI PER I COPERCHI ORGANIZER			
VALIGIA	ORGANIZER DEL FOTOGRAFO	COPERCHIO ORGANIZER	ORGANIZER ACCESSORI
iM2300	iM24XX-PHOTOPALLET	iM2300-LIDORG	
iM2370		iM2370-LIDORG	iM2370-UTILITYORG
iM2400	iM24XX-PHOTOPALLET	iM24XX-LIDORG	
iM2450	iM24XX-PHOTOPALLET	iM24XX-LIDORG	
iM2500			iM2500-UTILITYORG
iM2600		iM26XX-LIDORG	iM26XX-UTILITYORG
iM2620		iM26XX-LIDORG	iM26XX-UTILITYORG
iM2700			iM27XX-UTILITYORG
iM2720			iM27XX-UTILITYORG
iM2750			iM27XX-UTILITYORG
iM2875			iM2875-UTILITYORG
iM2950			iM29XX-UTILITYORG
iM2975			iM29XX-UTILITYORG
iM3075			iM30XX-UTILITYORG
	Questo organizer dispone di una serie di scomparti che comprendono un assortimento di tasche elastiche e a rete con cerniera in nylon per alloggiare, proteggere e organizzare le vostre attrezzature.	Sono dotati di tasche espandibili profonde e moduli per vari componenti da ufficio.	Offrono varie tasche e moduli e includono un'ampia serie di tasche in rete con cerniera in nylon per alloggiare, proteggere e organizzare le attrezzature.

I coperchi organizer vengono installati con Velcro® (compreso)

OPZIONI DIVISORI IMBOTTITI		
VALIGIA	STRATI	SOLO SET DIVISORI
iM2050	1	iM2050-DIV
iM2075	1	iM2075-DIV
iM2100	1	iM2100-DIV
iM2200	1	iM2200-DIV
iM2300	1	iM2300-DIV
iM2306	1	iM2306-DIV
iM2370	1	iM2370-DIV
iM2400	1	iM2400-DIV
iM2450	1	iM2450-DIV
iM2500	1	iM2500-DIV
iM2600	1	iM2600-DIV
iM2620	1	iM2620-DIV
iM2700	1	iM2700-DIV
iM2720	1	iM2720-DIV
iM2750	2	iM2750-DIV
iM2875	1	iM2875-DIV
iM2950	1	iM2950-DIV
iM2975	2	iM2975-DIV
iM3075	2	iM3075-DIV



VALIGIA	DIMENSIONI ESTERNE	DIMENSIONI INTERNE	PROFONDITÀ COPERCHIO	VALIGIA PROFONDITÀ	PESO CON SCHIUMA	PESO SENZA SCHIUMA	COLORI	GALLEGGIAMENTO MASSIMO	TEMPERATURA	CERTIFICATI
<b>iM2050</b>	30 x 24,9 x 11,9 cm (11,80" x 9,80" x 4,70")	24,1 x 19 x 10,8 cm (9,50" x 7,50" x 4,25")	3,8 cm (1,50")	7 cm (2,75")	1,36 kg (3 lbs.)	1,22 kg (2,7 lbs.)		7,57 kg (16,68 lbs.)	-29 / 60° C (-20 / 140° F)	MIL-STD-810F • FED-STD-101C • ATA 300
<b>iM2075</b>	30 x 24,9 x 19,6 cm (11,80" x 9,80" x 7,70")	24,1 x 19 x 18,4 cm (9,50" x 7,50" x 7,25")	3,8 cm (1,50")	14,6 cm (5,75")	1,68 kg (3,7 lbs.)	1,5 kg (3,3 lbs.)		12,9 kg (28,45 lbs.)	-29 / 60° C (-20 / 140° F)	MIL-STD-810F • FED-STD-101C • ATA 300
<b>iM2100</b>	36,1 x 28,9 x 16,5 cm (14,20" x 11,40" x 6,50")	33 x 23,4 x 15,2 cm (13,00" x 9,20" x 6,00")	5,1 cm (2,00")	10,2 cm (4,00")	2,22 kg (4,9 lbs.)	1,91 kg (4,2 lbs.)		15,34 kg (33,82 lbs.)	-29 / 60° C (-20 / 140° F)	MIL-STD-810F • FED-STD-101C • ATA 300
<b>iM2200</b>	41,1 x 32,2 x 16,8 cm (16,20" x 12,70" x 6,60")	38,1 x 26,7 x 15,2 cm (15,00" x 10,50" x 6,00")	5,1 cm (2,00")	10,2 cm (4,00")	2,77 kg (6,1 lbs.)	2,22 kg (4,9 lbs.)		20,03 kg (44,16 lbs.)	-29 / 60° C (-20 / 140° F)	MIL-STD-810F • FED-STD-101C • ATA 300
<b>iM2300</b>	46,2 x 34 x 17 cm (18,20" x 13,40" x 6,70")	43,2 x 29,7 x 15,7 cm (17,00" x 11,70" x 6,20")	5,1 cm (2,00")	10,7 cm (4,20")	3,22 kg (7,1 lbs.)	2,68 kg (5,9 lbs.)		24,15 kg (53,24 lbs.)	-29 / 60° C (-20 / 140° F)	MIL-STD-810F • FED-STD-101C • ATA 300
<b>iM2306</b>	46,2 x 21,3 x 17 cm (18,20" x 8,40" x 6,70")	43,2 x 16 x 15,7 cm (17,00" x 6,30" x 6,20")	5,1 cm (2,00")	10,7 cm (4,20")	2,13 kg (4,7 lbs.)	1,95 kg (4,3 lbs.)		14,84 kg (32,71 lbs.)	-29 / 60° C (-20 / 140° F)	MIL-STD-810F • FED-STD-101C • ATA 300
<b>iM2370</b>	50,8 x 37,3 x 14,7 cm (20,00" x 14,70" x 5,80")	46,2 x 30,7 x 13,2 cm (18,20" x 12,10" x 5,20")	4,3 cm (1,70")	8,9 cm (3,50")	3,27 kg (7,2 lbs.)	2,59 kg (5,7 lbs.)		25,68 kg (56,61 lbs.)	-29 / 60° C (-20 / 140° F)	MIL-STD-810F • FED-STD-101C • ATA 300
<b>iM2400</b>	48,7 x 38,6 x 18,5 cm (19,20" x 15,20" x 7,30")	45,7 x 33 x 17 cm (18,00" x 13,00" x 6,70")	5,1 cm (2,00")	11,9 cm (4,70")	3,54 kg (7,8 lbs.)	2,95 kg (6,5 lbs.)		31,96 kg (70,47 lbs.)	-20 / 140° F (-29 / 60° C)	MIL-STD-810F • FED-STD-101C • ATA 300
<b>iM2450</b>	48,7 x 38,6 x 22,9 cm (19,20" x 15,20" x 9,00")	45,7 x 33 x 21,3 cm (18,00" x 13,00" x 8,40")	5,1 cm (2,00")	16,2 cm (6,40")	4,04 kg (8,9 lbs.)	3,36 kg (7,4 lbs.)		28,86 kg (63,62 lbs.)	-29 / 60° C (-20 / 140° F)	MIL-STD-810F • FED-STD-101C • ATA 300
<b>iM2500</b>	55,1 x 35,8 x 22,6 cm (21,70" x 14,10" x 8,90")	52 x 29,2 x 18,3 cm (20,50" x 11,50" x 7,20")	5,1 cm (2,00")	13,2 cm (5,20")	6,21 kg (13,7 lbs.)	5,03 kg (11,1 lbs.)		39,64 kg (87,39 lbs.)	-29 / 60° C (-20 / 140° F)	MIL-STD-810F • FED-STD-101C • ATA 300
<b>iM2600</b>	53,8 x 40,6 x 21,1 cm (21,20" x 16,00" x 8,30")	50,8 x 35,5 x 19,6 cm (20,00" x 14,00" x 7,70")	5,1 cm (2,00")	14,5 cm (5,70")	5,26 kg (11,6 lbs.)	3,86 kg (8,5 lbs.)		42,28 kg (93,22 lbs.)	-29 / 60° C (-20 / 140° F)	MIL-STD-810F • FED-STD-101C • ATA 300
<b>iM2620</b>	53,8 x 40,6 x 26,9 cm (21,20" x 16,00" x 10,60")	50,8 x 35,5 x 25,4 cm (20,00" x 14,00" x 10,00")	5,1 cm (2,00")	20,3 cm (8,00")	6,58 kg (14,5 lbs.)	5,67 kg (12,5 lbs.)		58,93 kg (129,91 lbs.)	-29 / 60° C (-20 / 140° F)	MIL-STD-810F • FED-STD-101C • ATA 300
<b>iM2700</b>	62,5 x 50 x 21,8 cm (24,60" x 19,70" x 8,60")	55,9 x 43,2 x 20,3 cm (22,00" x 17,00" x 8,00")	5,1 cm (2,00")	15,2 cm (6,00")	6,53 kg (14,4 lbs.)	5,03 kg (11,1 lbs.)		63,27 kg (139,48 lbs.)	-29 / 60° C (-20 / 140° F)	MIL-STD-810F • FED-STD-101C • ATA 300
<b>iM2720</b>	62,5 x 50 x 29,7 cm (24,60" x 19,70" x 11,70")	55,9 x 43,2 x 25,4 cm (22,00" x 17,00" x 10,00")	5,1 cm (2,00")	20,3 cm (8,00")	9,98 kg (22 lbs.)	7,62 kg (16,8 lbs.)		85,3 kg (188,06 lbs.)	-29 / 60° C (-20 / 140° F)	MIL-STD-810F • FED-STD-101C • ATA 300
<b>iM2750</b>	62,5 x 50 x 36,6 cm (24,60" x 19,70" x 14,40")	55,9 x 43,2 x 32,2 cm (22,00" x 17,00" x 12,70")	5,1 cm (2,00")	27,2 cm (10,70")	10,61 kg (23,4 lbs.)	8,39 kg (18,5 lbs.)		105,97 kg (233,63 lbs.)	-29 / 60° C (-20 / 140° F)	MIL-STD-810F • FED-STD-101C • ATA 300
<b>iM2875</b>	63,2 x 60,2 x 33,3 cm (24,90" x 23,70" x 13,10")	57,1 x 53,6 x 28,9 cm (22,50" x 21,10" x 11,40")	5,1 cm (2,00")	23,9 cm (9,40")	11,16 kg (24,6 lbs.)	9,12 kg (20,1 lbs.)		117,58 kg (259,21 lbs.)	-29 / 60° C (-20 / 140° F)	MIL-STD-810F • FED-STD-101C • ATA 300
<b>iM2950</b>	79,5 x 51,8 x 31 cm (31,30" x 20,40" x 12,20")	73,6 x 45,7 x 26,7 cm (29,00" x 18,00" x 10,50")	5,1 cm (2,00")	21,6 cm (8,50")	13,02 kg (28,7 lbs.)	9,43 kg (20,8 lbs.)		118,23 kg (260,65 lbs.)	-29 / 60° C (-20 / 140° F)	MIL-STD-810F • FED-STD-101C • ATA 300
<b>iM2975</b>	79,5 x 51,8 x 39,4 cm (31,30" x 20,40" x 15,50")	73,6 x 45,7 x 35 cm (29,00" x 18,00" x 13,80")	5,1 cm (2,00")	30 cm (11,80")	13,38 kg (29,5 lbs.)	10,34 kg (22,8 lbs.)		150,94 kg (332,77 lbs.)	-29 / 60° C (-20 / 140° F)	MIL-STD-810F • FED-STD-101C • ATA 300
<b>iM3075</b>	84,5 x 62 x 49 cm (33,30" x 24,40" x 19,30")	75,7 x 52,8 x 45,2 cm (29,80" x 20,80" x 17,80")	10,2 cm (4,00")	34,9 cm (13,75")	20,41 kg (45 lbs.)	14,29 kg (31,5 lbs.)		240,81 kg (530,89 lbs.)	-29 / 60° C (-20 / 140° F)	MIL-STD-810F • FED-STD-101C • ATA 300
<b>iM3100</b>	101,1 x 41,9 x 17 cm (39,80" x 16,50" x 6,70")	92,7 x 35,5 x 15,2 cm (36,50" x 14,00" x 6,00")	5,1 cm (2,00")	10,2 cm (4,00")	8,98 kg (19,8 lbs.)	6,89 kg (15,2 lbs.)		64,67 kg (142,58 lbs.)	-29 / 60° C (-20 / 140° F)	MIL-STD-810F • FED-STD-101C • ATA 300
<b>iM3200</b>	119,8 x 41,9 x 17 cm (47,20" x 16,50" x 6,70")	111,7 x 35,5 x 15,2 cm (44,00" x 14,00" x 6,00")	5,1 cm (2,00")	10,2 cm (4,00")	9,57 kg (21,1 lbs.)	8,03 kg (17,7 lbs.)		77,48 kg (170,82 lbs.)	-29 / 60° C (-20 / 140° F)	MIL-STD-810F • FED-STD-101C • ATA 300
<b>iM3220</b>	119,8 x 41,9 x 23,4 cm (47,20" x 16,50" x 9,20")	111,7 x 35,5 x 21,6 cm (44,00" x 14,00" x 8,50")	5,1 cm (2,00")	16,5 cm (6,50")	11,25 kg (24,8 lbs.)	9,25 kg (20,4 lbs.)		108,17 kg (238,47 lbs.)	-29 / 60° C (-20 / 140° F)	MIL-STD-810F • FED-STD-101C • ATA 300
<b>iM3300</b>	136,6 x 41,9 x 17 cm (53,80" x 16,50" x 6,70")	128,2 x 35,5 x 15,2 cm (50,50" x 14,00" x 6,00")	5,1 cm (2,00")	10,2 cm (4,00")	10,43 kg (23 lbs.)	8,66 kg (19,1 lbs.)		88,85 kg (195,89 lbs.)	-29 / 60° C (-20 / 140° F)	MIL-STD-810F • FED-STD-101C • ATA 300

## ACCESSORI DELLE VALIGIE PELI STORM

VALIGIA	KIT CORNICE ROTANTE BASE	KIT CORNICE ROTANTE COPERCHIO	SUPPORTO PER COPERCHIO	VALVOLA DI SCARICO MANUALE	TRACOLLA IMBOTTITA	RICAMBIO \SCHIUMA DI PROTEZIONE PRE-TAGLIATA	RIPIANO PER COMPUTER	TRACOLLA IMBOTTITA RIMOVIBILE
<b>iM2050</b>	iM20XX-M4-BEZEL		iM-LIDSTAY	iM-VALVE-M-B	iM-STRAP-S-VER2	iM2050-FOAM		
<b>iM2075</b>	iM20XX-M4-BEZEL		iM-LIDSTAY	iM-VALVE-M-B	iM-STRAP-S-VER2	iM2075-FOAM		
<b>iM2100</b>	iM2100-MBEZ-B		iM-LIDSTAY	iM-VALVE-M-B	iM-STRAP-S-VER2	iM2100-FOAM		
<b>iM2200</b>	iM2200-MBEZ-B	iM2200-M4-BEZEL-L	iM-LIDSTAY	iM-VALVE-M-B	iM-STRAP-S-VER2	iM2200-FOAM		
<b>iM2300</b>	iM2300-MBEZ-B	iM2300-M4-BEZEL-L	iM-LIDSTAY	iM-VALVE-M-B	iM-STRAP-S-VER2	iM2300-FOAM		
<b>iM2306</b>	iM2306-MBEZ-B	iM2306-M4-BEZEL-L	iM-LIDSTAY	iM-VALVE-M-B	iM-STRAP-S-VER2	iM2306-FOAM		
<b>iM2370</b>			iM-LIDSTAY	iM-VALVE-M-B		iM2370-FOAM	iM2370-COMPTRAY	iM2370-STRAP-S
<b>iM2400</b>	iM2400-MBEZ-B	iM2400-M4-BEZEL-L	iM-LIDSTAY	iM-VALVE-M-B	iM-STRAP-S-VER2	iM2400-FOAM		
<b>iM2450</b>	iM2450-MBEZ-B		iM-LIDSTAY	iM-VALVE-M-B	iM-STRAP-S-VER2	iM2450-FOAM		
<b>iM2500</b>	iM2500-MBEZ-B	iM2500-M4-BEZEL-L	iM-LIDSTAY	iM-VALVE-M-B	iM-STRAP-S-VER2	iM2500-FOAM		
<b>iM2600</b>	iM2600-MBEZ-B	iM2600-M4-BEZEL-L	iM-LIDSTAY	iM-VALVE-M-B	iM-STRAP-S-VER2	iM2600-FOAM		
<b>iM2620</b>			iM-LIDSTAY	iM-VALVE-M-B	iM-STRAP-S-VER2	iM2620-FOAM		
<b>iM2700</b>	iM27XX-M4-BEZEL	iM27XX-M4-BEZEL-L	iM-LIDSTAY	iM-VALVE-M-B	iM-STRAP-S-VER2	iM2700-FOAM		
<b>iM2720</b>	iM27XX-M4-BEZEL	iM27XX-M4-BEZEL-L	iM-LIDSTAY	iM-VALVE-M-B		iM2720-FOAM		
<b>iM2750</b>	iM27XX-M4-BEZEL	iM27XX-M4-BEZEL-L	iM-LIDSTAY	iM-VALVE-M-B		iM2750-FOAM		
<b>iM2875</b>	iM2875-MBEZ-B	iM28XX-M4-BEZEL-L	iM-LIDSTAY	iM-VALVE-M-B		iM2875-FOAM		
<b>iM2950</b>	iM29XX-M4-BEZEL	iM29XX-M4-BEZEL-L	iM-LIDSTAY	iM-VALVE-M-B		iM2950-FOAM		
<b>iM2975</b>	iM29XX-M4-BEZEL	iM29XX-M4-BEZEL-L	iM-LIDSTAY	iM-VALVE-M-B		iM2975-FOAM		
<b>iM3075</b>	iM30XX-MBEZ-B	iM30XX-M4-BEZEL-L	iM-LIDSTAY	iM-VALVE-M-B		iM3075-FOAM		
<b>iM3100</b>			iM-LIDSTAY	iM-VALVE-M-B	iM-STRAP-S-VER2	iM3100-FOAM		
<b>iM3200</b>			iM-LIDSTAY	iM-VALVE-M-B	iM-STRAP-S-VER2	iM3200-FOAM		
<b>iM3220</b>			iM-LIDSTAY	iM-VALVE-M-B	iM-STRAP-S-VER2	iM3220-FOAM		
<b>iM3300</b>			iM-LIDSTAY	iM-VALVE-M-B	iM-STRAP-S-VER2	iM3300-FOAM		



# ROTO PACK: BEN PIÙ DI UNA SCATOLA



**PRODOTTI SPECIALI**



**VALIGIE CON COPERCHIO SINGOLO**



**VALIGIE BLACK BOX RACKMOUNT**



## LA LINEA:



**PRODOTTI SPECIALI**

I nostri prodotti speciali sono soluzioni per lo spazio di lavoro portatili, attentamente progettate. Essi comprendono scrivanie portatili che possono essere montate in pochi minuti e cassettiere con cassetti in metallo e divisori per custodire le forniture in maniera sicura e organizzata. Di qualunque cosa abbiate bisogno e qualunque sia l'ambiente circostante, abbiamo una soluzione durevole.



**VALIGIE CON COPERCHIO SINGOLO**

Trasportate e proteggete le vostre attrezzature nelle nostre valigie con coperchio singolo. Queste valigie sono leggere, antiurto, a tenuta d'acqua e polvere, resistenti al calore e alle sostanze chimiche: questo le rende estremamente robuste, e vi garantisce che la vostra attrezzatura verrà trasferita dal punto A al punto B senza un graffio.

**VALIGIE BLACK BOX RACKMOUNT**

Queste valigette leggere, compatte e con doppia apertura offrono protezione ai carichi medio/leggeri e vantano una resistenza agli urti leggeri decisamente maggiore rispetto alla concorrenza. L'utilizzo di materiali riciclati per il rivestimento esterno e un telaio di acciaio resistente aggiungono valore al prodotto e confermano l'avanguardia nel settore degli standard Peli. Quando dovete guardare al prezzo, ma non potete rinunciare alle prestazioni, una valigia BlackBox è la soluzione giusta.







# VALIGIE CON COPERCHIO SINGOLO



## TRUNK

- CARATTERISTICHE STANDARD**
- Maniglie con impugnatura ergonomica
  - Chiusure con interblocco anti-cesoiamento, che impediscono il distacco del coperchio in caso di impatto
  - Angoli e spigoli rinforzati per un ulteriore assorbimento degli urti
  - Costole di rinforzo, stampate e sagomate, per mantenere il contenitore stabile, in posizione verticale, in caso di impilamento e per offrire maggiore protezione
  - Struttura a scanalature per un'ulteriore protezione
  - Guarnizione del coperchio a tenuta ermetica e valvola di sfogo della pressione (PRV)

**COLORI**



NUMERO DI CATALOGO	DIMENSIONI ESTERNE	DIMENSIONI INTERNE	PROFONDITÀ BASE	PROFONDITÀ/TIPO COPERCHIO	CARATTERISTICHE SPECIALI
AL3018-1505-RP-032	83,2 x 53 x 55,7 cm	75,5 x 45,4 x 51,1 cm	37,8 cm	13,3 cm / Coperchio con cerniere	ruote girevoli su bordo di serie
AL3418-1005-RP-032	94,4 x 53 x 44 cm	86,8 x 45,4 x 39 cm	25,7 cm	13,3 cm / Coperchio con cerniere	ruote girevoli su bordo di serie
AL4024-1305-RP-032	108,8 x 69,3 x 51,3 cm	101,2 x 61,7 x 45,7 cm	32,4 cm	13,3 cm / Coperchio con cerniere	ruote girevoli su bordo di serie
AL5424-2306-RP-032	144,4 x 68,4 x 85,7 cm	136,8 x 60,8 x 73,3 cm	57,8 cm	15,5 cm / Coperchio con cerniere	

Pattini per sollevamento con carrello elevatore (stampati in un unico pezzo per garantire spazio ai denti delle forcelle e ai martinetti per pallet)

Protegete e trasportate qualunque articolo, dai monitor LCD ai componenti degli aeromobili. Struttura monopezzo stampata in polietilene leggero ad alto impatto con inserti in metallo brevettati per una maggiore robustezza.

## PIATTE

- CARATTERISTICHE STANDARD**
- Maniglie con impugnatura ergonomica
  - Chiusure con interblocco anti-cesoiamento, che impediscono il distacco del coperchio in caso di impatto
  - Angoli e spigoli rinforzati per un ulteriore assorbimento degli urti
  - Costole di rinforzo, stampate e sagomate, per mantenere il contenitore stabile, in posizione verticale, in caso di impilamento e per offrire maggiore protezione
  - Struttura a scanalature per un'ulteriore protezione
  - Guarnizione del coperchio a tenuta ermetica e valvola di sfogo della pressione (PRV)

**COLORI**



NUMERO DI CATALOGO	DIMENSIONI ESTERNE	DIMENSIONI INTERNE	PROFONDITÀ BASE	PROFONDITÀ/TIPO COPERCHIO	CARATTERISTICHE SPECIALI
AL1616-0505-RP-032	47,6 x 47,9 x 31 cm	40 x 40,3 x 26,8 cm	13,8 cm	13 cm / Coperchio con cerniere	ruote girevoli non disponibili
AL2013-0903-RP-032	58,1 x 40,6 x 35,3 cm	50,5 x 33 x 31,2 cm	23,6 cm	7,6 cm / Coperchio con cerniere	ruote girevoli non disponibili
AL5415-1026-RP-032	144,9 x 47,9 x 100,6 cm	138,7 x 40,3 x 91,1 cm	25,4 cm	65,7 cm / Coperchio removibile	2 ruote girevoli su bordo di serie e 2 ruote girevoli



## LUNGHE

- CARATTERISTICHE STANDARD**
- Maniglie con impugnatura ergonomica
  - Chiusure con interblocco anti-cesoiamento, che impediscono il distacco del coperchio in caso di impatto
  - Angoli e spigoli rinforzati per un ulteriore assorbimento degli urti
  - Costole di rinforzo, stampate e sagomate, per mantenere il contenitore stabile, in posizione verticale, in caso di impilamento e per offrire maggiore protezione
  - Struttura a scanalature per un'ulteriore protezione
  - Guarnizione del coperchio a tenuta ermetica e valvola di sfogo della pressione (PRV)

**COLORI**



NUMERO DI CATALOGO	DIMENSIONI ESTERNE	DIMENSIONI INTERNE	PROFONDITÀ BASE	PROFONDITÀ/TIPO COPERCHIO	CARATTERISTICHE SPECIALI
AL6912-1003-RP-032	183,7 x 38,1 x 41,3 cm	176,1 x 30,5 x 35,8 cm	26,6 cm	9,1 cm / Coperchio con cerniere	ruote girevoli non disponibili



## CUBO

- CARATTERISTICHE STANDARD**
- Maniglie con impugnatura ergonomica
  - Chiusure con interblocco anti-cesoiamento, che impediscono il distacco del coperchio in caso di impatto
  - Angoli e spigoli rinforzati per un ulteriore assorbimento degli urti
  - Costole di rinforzo, stampate e sagomate, per mantenere il contenitore stabile, in posizione verticale, in caso di impilamento e per offrire maggiore protezione
  - Struttura a scanalature per un'ulteriore protezione
  - Guarnizione del coperchio a tenuta ermetica e valvola di sfogo della pressione (PRV)

**COLORI**



NUMERO DI CATALOGO	DIMENSIONI ESTERNE	DIMENSIONI INTERNE	PROFONDITÀ BASE	PROFONDITÀ/TIPO COPERCHIO	CARATTERISTICHE SPECIALI
AL2624-1805-RP-032	73,9 x 68,6 x 67,5 cm	67 x 60,9 x 58,1 cm	45,2 cm	12,9 cm / Coperchio con cerniere	ruote girevoli non disponibili
AL3834-1617-RP-032	104,4 x 94,2 x 98,6 cm	96,8 x 86,6 x 83,8 cm	40 cm	43,8 cm / Coperchio removibile	



# PRODOTTI SPECIALI

57

CATALOGO VALIGIE PELI | ROTO-PACK - PRODOTTI SPECIALI



Create un centro di comando ovunque. Le strutture modulari permettono di realizzare più configurazioni caratterizzate dalla stessa qualità e robustezza delle nostre valigie.



472FLDDESKTA137  
Single Field Desk



472FLDDESKDD137  
Double Duty™ Field Desk

## PRODOTTI SPECIALI - FIELD DESK | SUPPORTO PER UFFICIO

NUMERO DI CATALOGO	CHIUSA	APERTA	CARATTERISTICHE SPECIALI*	COLORI
472FLDDESKTA137	77,9 x 53,3 x 72,4 cm	156 x 72,4 x 72,4 cm	<ul style="list-style-type: none"> <li>1 ampia superficie di lavoro, sedia e cassetiera</li> <li>6 cassetti: 2 poco profondi (con lucchetto per maggiore sicurezza), 2 profondi, 2 per cartelle portadocumenti</li> <li>1 sedia: sopporta fino a 136 kg</li> <li>Ermetico e a tenuta stagna</li> </ul>	■
472FLDDESKDD137	86,3 x 63,2 x 72,4 cm	259,1 x 72,4 x 72,4 cm	<ul style="list-style-type: none"> <li>2 ampie scrivanie con ruote girevoli</li> <li>6 cassetti: 2 poco profondi (con lucchetto per maggiore sicurezza), 2 profondi, 2 per cartelle portadocumenti</li> <li>2 ruote girevoli</li> <li>2 sedie: sopportano fino a 136 kg ciascuna</li> <li>Ermetico e a tenuta stagna</li> </ul>	■



IMTRLK-30001  
Trunklocker



472FTLKL137  
Footlocker



472MEDCHEST3182  
Medchest 3



472MEDCHEST34D182  
Medchest 4 cassetti



472MEDCHEST38D182  
Medchest 8 cassetti

## PRODOTTI SPECIALI - CONTENITORE PER FORNITURE MEDICALI | CASSETTE DI STOCCAGGIO

NUMERO DI CATALOGO	CHIUSA	APERTA	CARATTERISTICHE SPECIALI*	COLORI
IMTRLK-30001	92,2 x 47 x 49,8 cm	83,5 x 38,1 x 45,2 cm	<ul style="list-style-type: none"> <li>Cassetta di stoccaggio • Vano di stoccaggio estremamente profondo • Due chiusure Press &amp; Pull, Guscio esterno stampato per iniezione • Due ripiani attrezzati • Costole di rinforzo sagomate per permettere l'impilamento • Impermeabile</li> </ul>	■
472FTLKL137	83,8 x 43,2 x 43,2 cm	73,6 x 35,5 x 38,1 cm	<ul style="list-style-type: none"> <li>2 ruote • 2 ripiani neri • Chiusure a farfalla con molla</li> <li>Ermetico e a tenuta stagna</li> </ul>	■
472MEDCHEST3182	83,2 x 53 x 32 cm	75,5 x 45,4 x 27,4 cm	<ul style="list-style-type: none"> <li>Cassetta di stoccaggio • 2 ruote • Realizzato in materiale ignifugo • Chiusure a farfalla con molla</li> <li>Porta etichetta 7,6 x 12,7 cm • Ermetico e a tenuta stagna</li> </ul>	■
472MEDCHEST34D182	83,2 x 53 x 32 cm	75,5 x 45,4 x 27,4 cm	<ul style="list-style-type: none"> <li>Case con 4 cassetti scorrevoli completamente estensibili • 2 ruote • Chiusure a farfalla con molla</li> <li>Guide completamente estensibili con cuscinetti a sfere • Realizzato in materiale ignifugo</li> <li>Ermetico e a tenuta stagna • Sistema di divisori personalizzabile</li> </ul>	■
472MEDCHEST38D182	83,2 x 53 x 32 cm	75,5 x 45,4 x 27,4 cm	<ul style="list-style-type: none"> <li>Case con otto cassetti scorrevoli completamente estensibili • 2 ruote • Chiusure a farfalla con molla</li> <li>Guide completamente estensibili con cuscinetti a sfere • Realizzato in materiale ignifugo</li> <li>Ermetico e a tenuta stagna • Sistema di divisori personalizzabile • Un cassetto con chiusura a chiave</li> <li>Piano di lavoro in acciaio inox rimovibile • Maniglie con impugnatura ergonomica</li> </ul>	■

58

CATALOGO VALIGIE PELI | ROTO-PACK - PRODOTTI SPECIALI



# VALIGIE RACK MOUNT

Dall'attrezzatura più delicata alle apparecchiature elettroniche leggermente più resistenti, Peli dispone di una valigia con la combinazione perfetta di trasportabilità e protezione contro gli urti e le vibrazioni.



BlackBox 3U



BlackBox-4U



BlackBox-5U



BlackBox-7U



BlackBox-9U



BlackBox-11U



BlackBox-14U

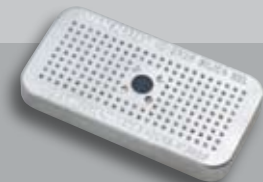
## VALIGIE BLACKBOX RACK MOUNT

NUMERO DI CATALOGO	MISURA U	DIM. INTERNA COPERCHIO (ANTERIORE)	DIM. INTERNA COPERCHIO (POSTERIORE)	RACK, L X P X H	DIMENSIONI ESTERNE	COLORI
BLACKBOX-3U-M6	3U	5,6 cm	13,2 cm	61,0 x 48,3 x 13,3 cm	97,8 x 62,5 x 28,9 cm	■
BLACKBOX-4U-M6	4U	5,6 cm	13,2 cm	61,0 x 48,3 x 17,8 cm	97,8 x 62,5 x 33,3 cm	■
BLACKBOX-5U-M6	5U	5,6 cm	13,2 cm	61,0 x 48,3 x 22,2 cm	97,8 x 62,5 x 37,8 cm	■
BLACKBOX-7U-M6	7U	5,6 cm	13,2 cm	61,0 x 48,3 x 31,1 cm	97,8 x 62,5 x 46,7 cm	■
BLACKBOX-9U-M6	9U	5,6 cm	13,2 cm	61,0 x 48,3 x 40,0 cm	97,8 x 62,5 x 55,6 cm	■
BLACKBOX-11U-M6	11U	5,6 cm	13,2 cm	61,0 x 48,3 x 48,9 cm	97,8 x 62,5 x 64,5 cm	■
BLACKBOX-14U-M6	14U	5,6 cm	13,2 cm	61,0 x 48,3 x 62,2 cm	97,8 x 62,5 x 77,7 cm	■

### CARATTERISTICHE STANDARD

- I rack ingegnerizzati offrono un contenitore sicuro e mobile per apparecchiature elettroniche fino a 45,35 kg
- I rinforzi antiurto offrono 5,1 cm di spazio di oscillazione per isolare l'attrezzatura
- La configurazione delle costole di rinforzo garantisce un impilamento e un interblocco sicuri
- Le maniglie brevettate con un'ampia impugnatura ergonomica rendono agevole il sollevamento
- L'hardware nero è durevole e si chiude saldamente
- Leggero e compatto
- 2 ruote





### ESSICCANTE PELI™ (GEL DI SILICE)

CAT. N. 1500D

L'essiccante Peli Silica Gel "beve" l'umidità e previene la condensa prodotta dall'aria intrappolata quando le valigie vengono aperte in ambienti caratterizzati da un'elevata umidità.

- Adatto a tutte le valigie Peli
- Dimensioni: 5,1 x 10,2 cm



### QUICK MOUNTS (SET DI 4)

CAT. N. 1507 | PELI™

- Per il montaggio di attrezzature speciali
- Adatto a tutte le valigie Storm
- Colore: Nero

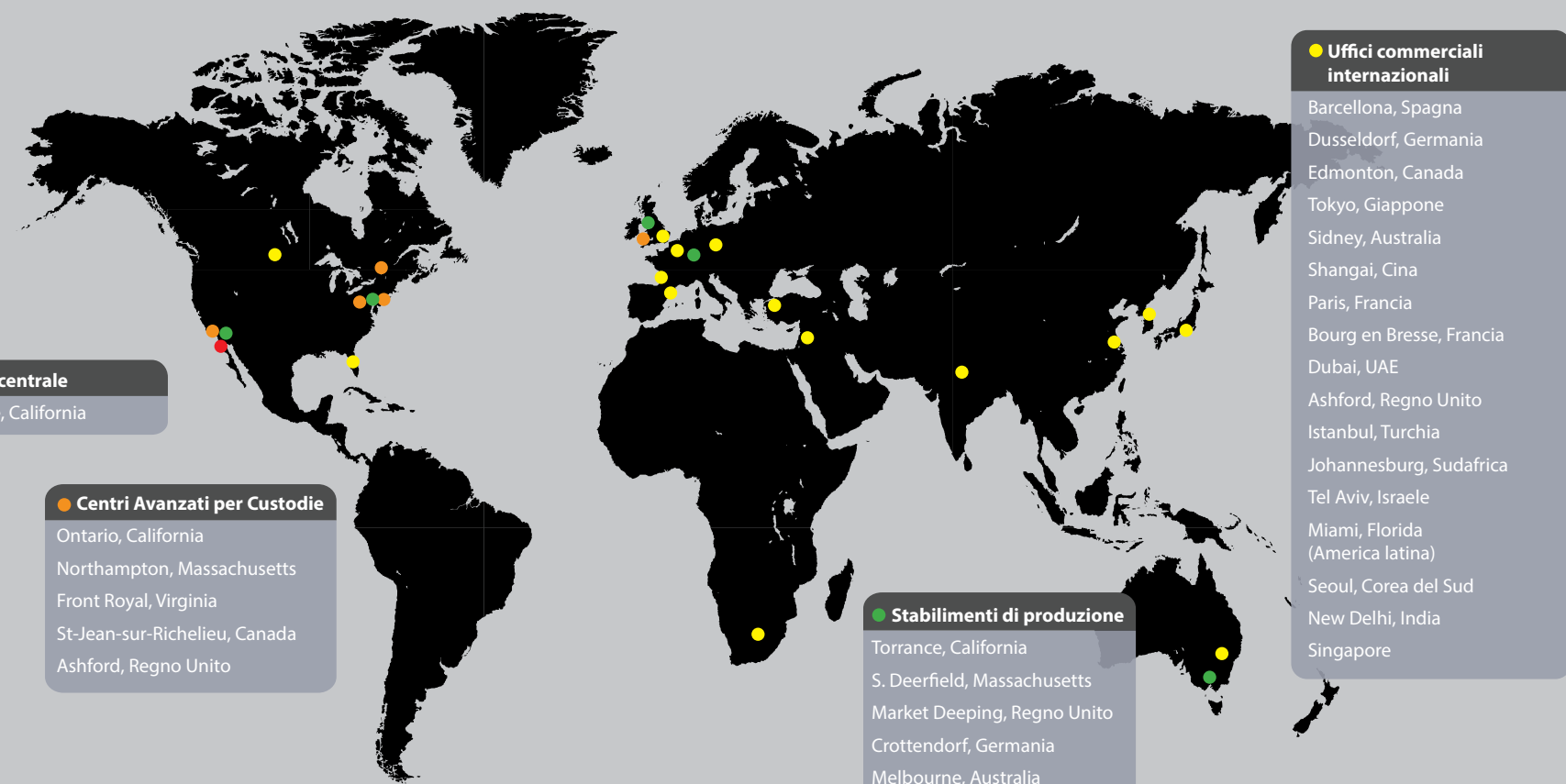


### CHIUSURA TSA

CAT. N. 1506TSA

- Speciale chiusura accettata da TSA
- Il personale TSA può chiudere e aprire in sicurezza
- Possibilità di definire centinaia di combinazioni
- Adatto a tutte le valigie Peli

## SEDI GLOBALI



**Sede centrale**  
Torrance, California

**Centri Avanzati per Custodie**  
Ontario, California  
Northampton, Massachusetts  
Front Royal, Virginia  
St-Jean-sur-Richelieu, Canada  
Ashford, Regno Unito

**Stabilimenti di produzione**  
Torrance, California  
S. Deerfield, Massachusetts  
Market Deeping, Regno Unito  
Crottendorf, Germania  
Melbourne, Australia

**Uffici commerciali internazionali**

- Barcellona, Spagna
- Dusseldorf, Germania
- Edmonton, Canada
- Tokyo, Giappone
- Sidney, Australia
- Shanghai, Cina
- Paris, Francia
- Bourg en Bresse, Francia
- Dubai, UAE
- Ashford, Regno Unito
- Istanbul, Turchia
- Johannesburg, Sudafrica
- Tel Aviv, Israele
- Miami, Florida (America latina)
- Seoul, Corea del Sud
- New Delhi, India
- Singapore

PER CONOSCERE IN DETTAGLIO LA LINEA COMPLETA DEI PRODOTTI, VISITA IL SITO

# PELI.COM



### STRUMENTI DI ILLUMINAZIONE RESISTENTI PELI

- Luci di sicurezza approvate per aree pericolose
- Luci tattiche per esercito e forze dell'ordine
- Luci specializzate per vigili del fuoco e operazioni di salvataggio
- Luci sommergibili per immersioni
- Torce



### SISTEMI DI ILLUMINAZIONE LED PER AREE REMOTE PELI

- Fino a 56 ore di luce
- Leggeri
- Alimentati a batteria
- Rivoluzionaria tecnologia a LED
- Portatili
- Ricaricabili
- Totalmente ripiegabili



### VALIGIE PELI-HARDIGG™ CON COPERCHIO SINGOLO

- Tecnologia di rotostampaggio
- Struttura a scanalature
- Maniglie con impugnatura ergonomica
- Disponibilità di configurazioni ermetiche / stagne
- Oltre 300 misure
- In alcuni modelli selezionati, sono disponibili come opzione pattini per sollevamento integrati
- Soluzioni militari mobili per impieghi medicali, informatici, di ufficio, di armeria e di logistica dei trasporti
- Angoli e spigoli rinforzati per la protezione contro gli urti



### PELI-HARDIGG™ VALIGIE RACK MOUNT

- Oltre 140 modelli da 3U a 26U per rack profondi da 48 a 83 cm
- Tecnologia di rotostampaggio per il trasporto sicuro dei server
- Controllo di forze d'urto da 15 a 120 G
- I rinforzi antiurto isolano da vibrazioni e urti
- Progetto a norma ANSI/EIA-310C per la configurazione universale dei fori di montaggio in rack
- Sistemi di rack mobili per l'uso sul campo (modelli selezionati)



### SOLUZIONI AVANZATE PER CUSTODIE PELI-HARDIGG™

- Custodie personalizzate di livello mission-critical
- Valutazione dei progetti
- Prototipi, primi articoli e test
- Progettazione completa e soluzioni personalizzate ingegnerizzate
- Produzione e integrazione

